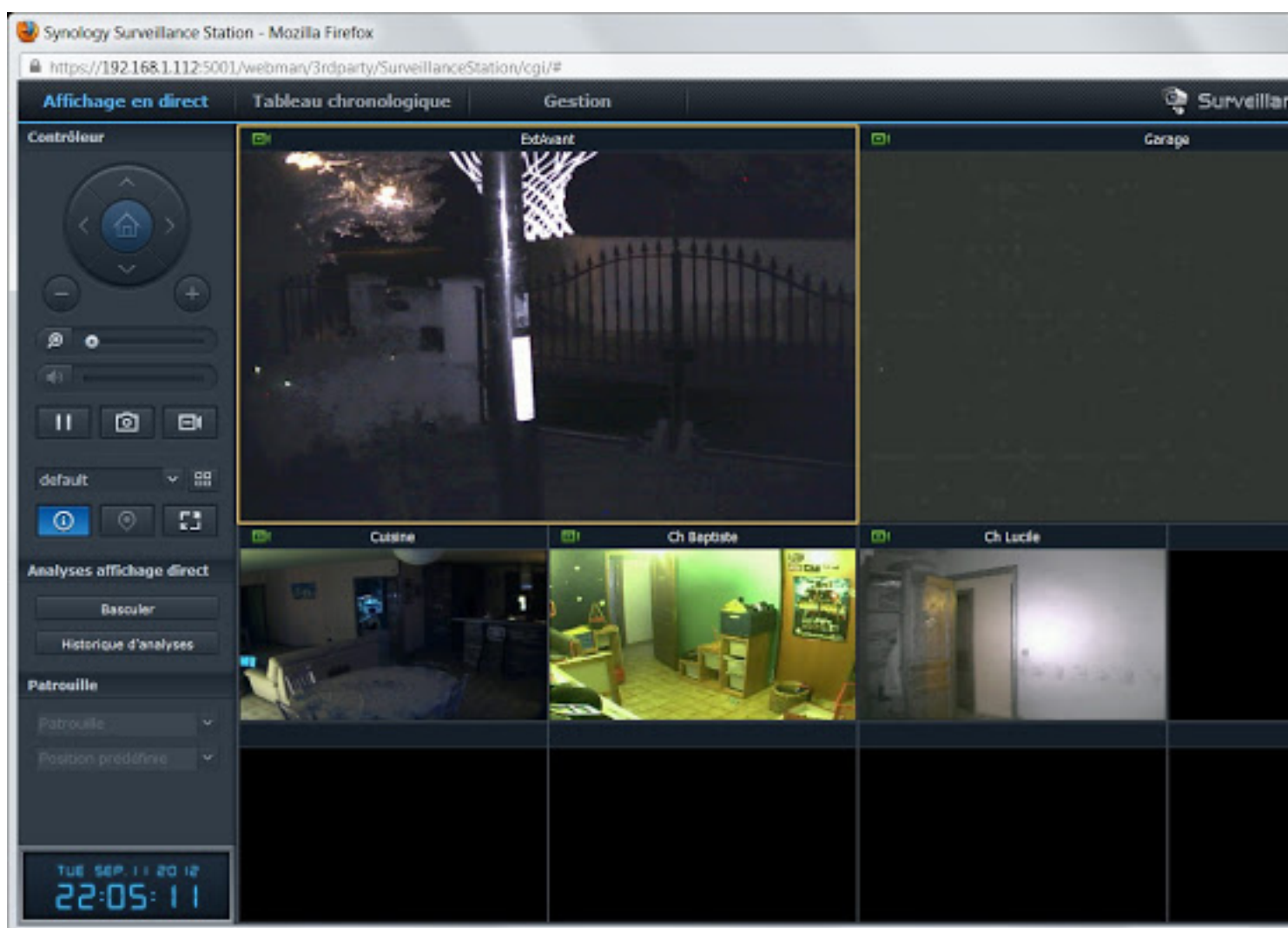


Découvrez Surveillance Station version 6

Écrit par Domotics

Mercredi, 12 Septembre 2012 01:00 - Mis à jour Mardi, 11 Septembre 2012 22:42

Sur TLD, j'ai écrit plusieurs articles sur la [vidéosurveillance](#), cela passe par des tests de caméras IP, des logiciels, et de services Internet. Mais personnellement, pour mon installation, mon choix s'est porté sur le logiciel Surveillance Station de Synology. Je l'utilise depuis plusieurs années. Ce logiciel est déployé uniquement sur les NAS Synology. Aujourd'hui, je vous propose une présentation pour comprendre mon choix et peut être vous décider à l'adopter vous aussi ...



Le logiciel Surveillance Station existe depuis plusieurs années, mais il y a une semaine, une version majeure vient de sortir. Il s'agit de la version 6. Cette version propose notamment une refonte de l'interface graphique et une amélioration des fonctions de recherche dans les vidéos. C'est l'occasion de faire un article ...

J'ai testé plusieurs logiciels de vidéosurveillance et je dois dire que le meilleur est probablement Zoneminder. Mais voilà, Zoneminder est gourmand en ressources systèmes. Plus vous avez de caméras et plus vous aurez besoin d'un PC solide en CPU et en RAM. Dans mon cas, je cherche plutôt à réduire ma consommation électrique, alors je me suis rabattu sur Surveillance Station. Il offre des fonctions du niveau de Zoneminder. Il est facile à installer et à configurer. Il fonctionne sur un simple NAS (Dans mon cas j'ai un DS210+).

Surveillance Station se décompose en 3 grandes fonctions :

- Configuration des caméras : **Onglet Gestion**
- Visualisation en direct sous forme de mosaïque : **Affichage en direct**
- Consultation des évènements et Recherche des mouvements : **Tableau Chronologique**

Commençons par l'onglet Gestion

Dans cet onglet, vous pourrez faire le point sur les caméras que vous utilisez. Attention, Surveillance Station a besoin d'une licence par caméra. Vous pouvez acheter ces licences dans les magasins informatiques. Mais vous pouvez aussi les acheter sur ebay. On les trouve à moitié prix. Vous ajoutez ces licences dans cet onglet, puis vous pouvez ajouter des caméras. Pour chaque caméra, il faudra régler l'image, les rotations éventuelles, la détection de mouvements, et le calendrier de vos enregistrements. Si vous ne souhaitez pas utiliser le calendrier, vous pouvez paramétrer Surveillance Station en mode détection ou en mode manuel (pas d'enregistrement automatique).

Découvrez Surveillance Station version 6

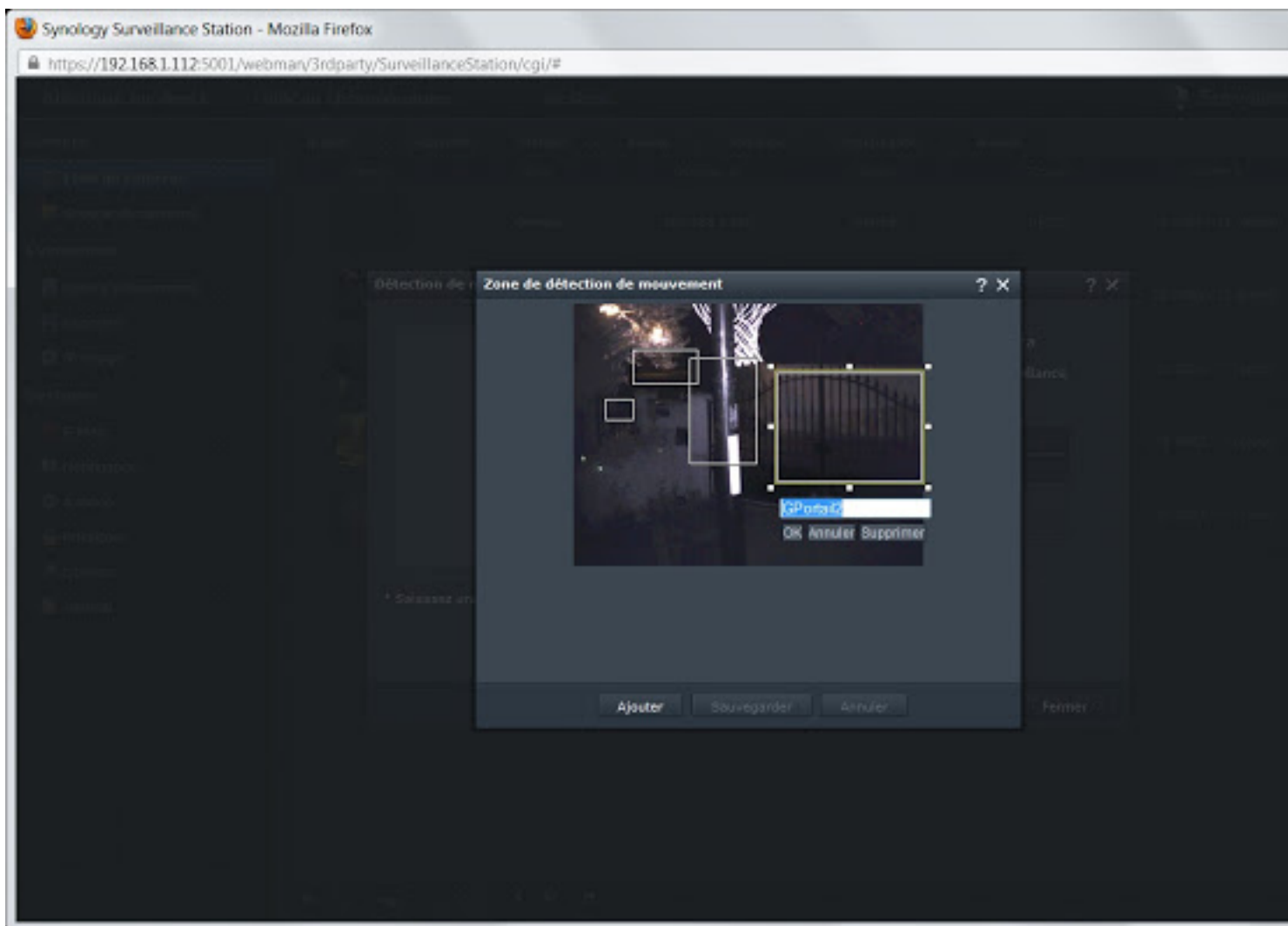
Écrit par Domotics

Mercredi, 12 Septembre 2012 01:00 - Mis à jour Mardi, 11 Septembre 2012 22:42

The screenshot shows the Synology Surveillance Station web interface in Mozilla Firefox. The browser address bar displays `https://192.168.1.112:5001/webman/3rdparty/SurveillanceStation/cgi/#`. The interface has a dark theme with a sidebar on the left and a main content area on the right. The sidebar includes sections for 'Caméra', 'Événement', and 'Système'. The 'Caméra' section is active, showing a 'Liste de caméras' view. The main content area features a table of cameras with columns for 'Aperçu', 'Nom', 'Adresse IP', 'Statut', 'Occupé', and 'Limite à'. Above the table are action buttons: 'Ajouter', 'Supprimer', 'Modifier', 'Activer', 'Actualiser', 'Configuration', and 'Avancé'. The table lists four cameras: 'Garage', 'Extérieur', 'Cuisine', and 'Ch. Baptiste', each with a small thumbnail image. The 'Ch. Lucile' camera is also listed but has no thumbnail. The bottom of the interface shows a pagination bar indicating 'Page 1 de 1'.

Aperçu	Nom	Adresse IP	Statut	Occupé	Limite à
	Garage	192.168.1.106	Normal	1 (GB)	25 (GB) / 31 (jours)
	Extérieur	192.168.1.235	Normal	11 (GB)	25 (GB) / 31 (jours)
	Cuisine	192.168.1.234	Normal	0 (GB)	10 (GB) / -- (jours)
	Ch. Baptiste	192.168.1.236	Normal	1 (GB)	10 (GB) / -- (jours)
	Ch. Lucile	192.168.1.238	Normal	0 (GB)	10 (GB) / -- (jours)

Surveillance Station version 6



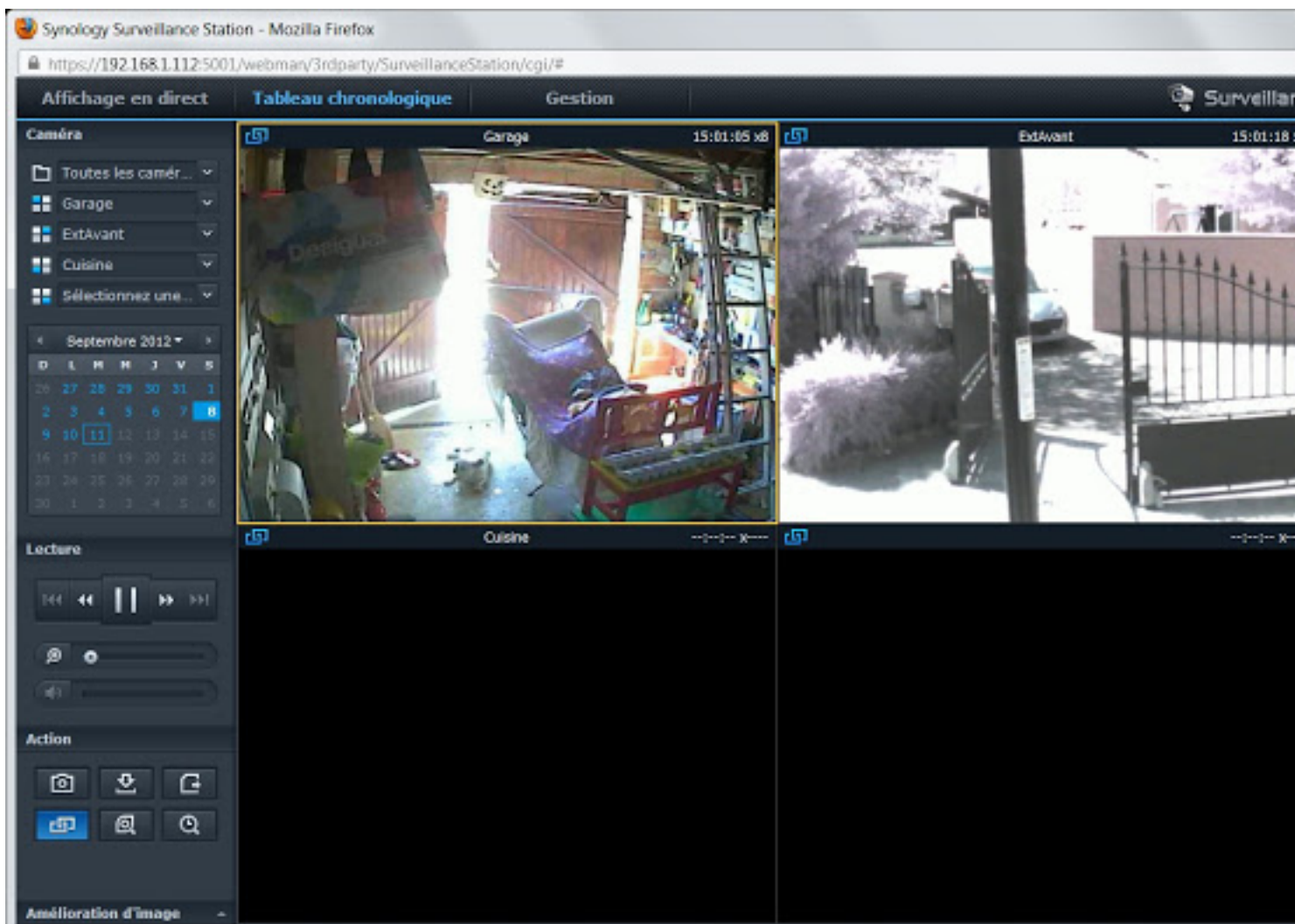
Consultation de la timeline et Recherche de mouvements dans les vidéos

Le second onglet montre toutes les vidéos enregistrées. Il faut d'abord naviguer dans le calendrier pour choisir une journée. Puis Surveillance Station vous propose une timeline par caméra sur la droite de l'écran. Déplacez vous sur la timeline afin de vous positionner à une heure donnée. Vous remarquerez sur la vidéo que les caméras sont synchronisées ! Le top car celà vous aide à comprendre les mouvements, à suivre une personne à travers plusieurs caméras.

Découvrez Surveillance Station version 6

Écrit par Domotics

Mercredi, 12 Septembre 2012 01:00 - Mis à jour Mardi, 11 Septembre 2012 22:42

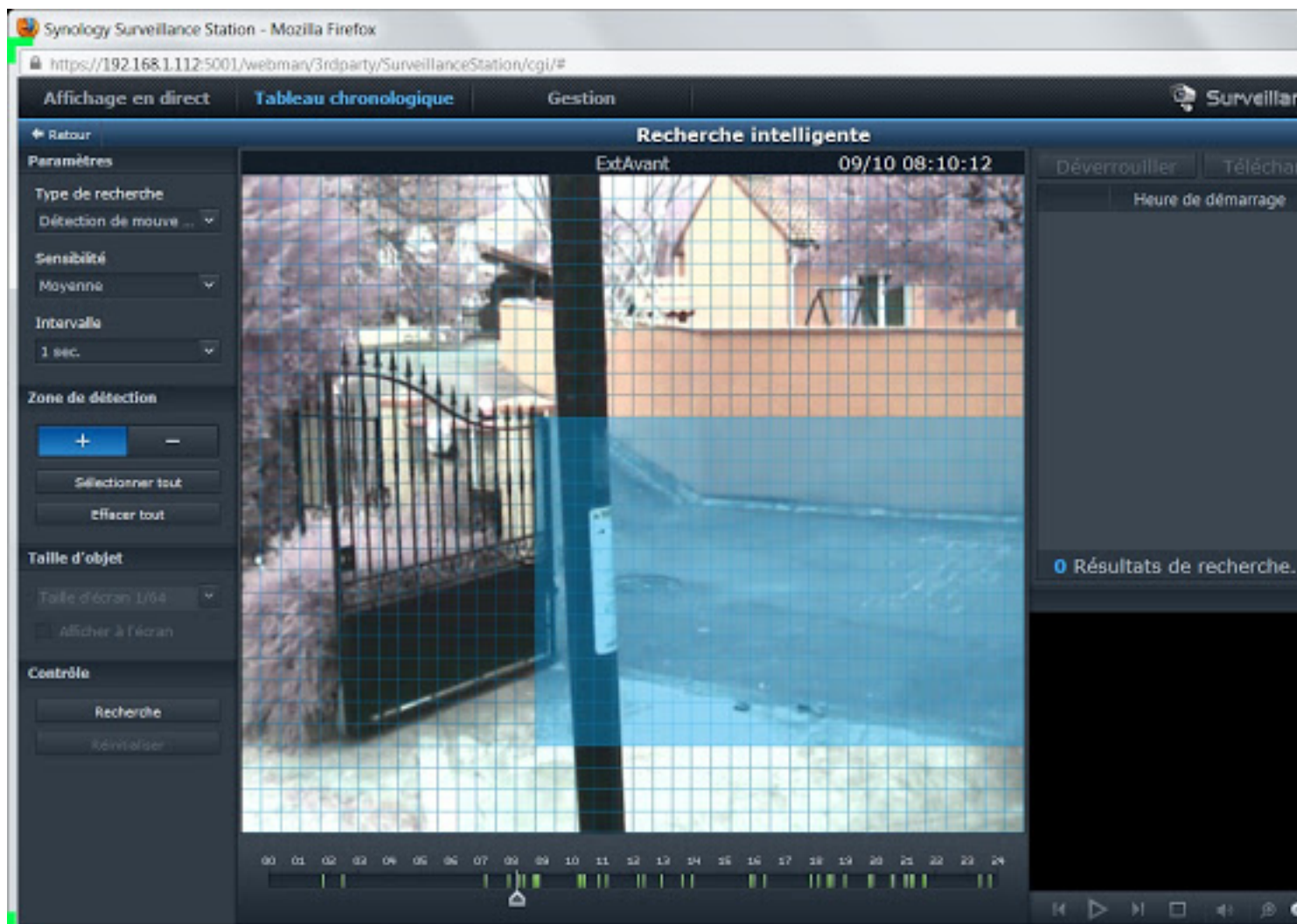


http://www.synology.com/fr/fr/Products/Software/SurveillanceStation

Découvrez Surveillance Station version 6

Écrit par Domotics

Mercredi, 12 Septembre 2012 01:00 - Mis à jour Mardi, 11 Septembre 2012 22:42



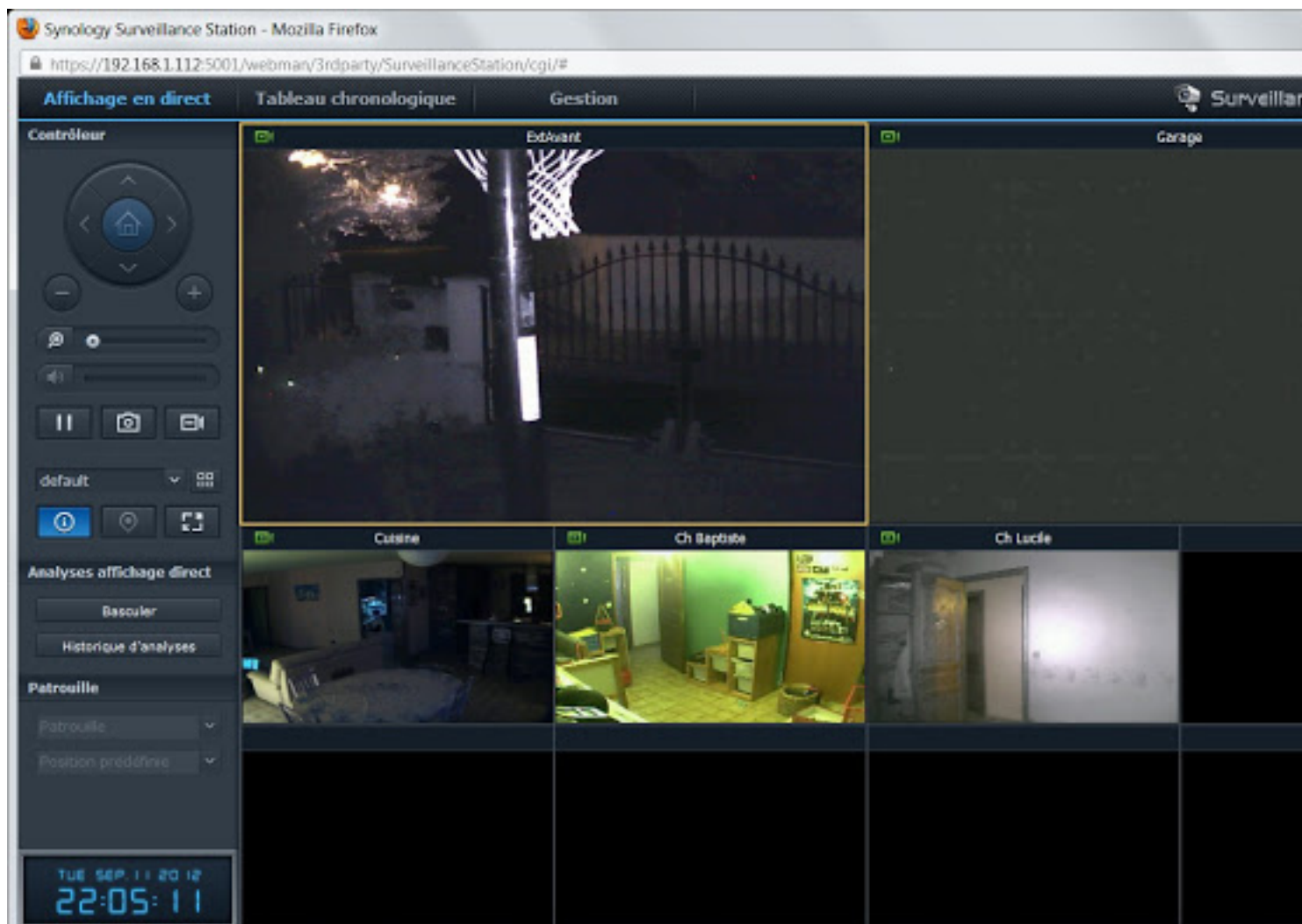
Cette image présente une démonstration de cet onglet "Tableau chronologique" et notamment la **Visualisation en direct**

Surveillance Station permet aussi de faire de la vidéosurveillance en direct. Il vous propose de personnaliser votre vue en fonction de l'importance de vos caméras. Ensuite, vous visualisez le flux sous forme de mosaïque et vous pouvez à tout moment mettre une caméra en plein écran (cliquez simplement sur l'image). Des fonctions photos et enregistrement manuel sont disponibles sur le bandeau de gauche.

Découvrez Surveillance Station version 6

Écrit par Domotics

Mercredi, 12 Septembre 2012 01:00 - Mis à jour Mardi, 11 Septembre 2012 22:42



à la vidéo en direct vous montre cet affichage en direct. Comment le personnaliser ... Comment

En conclusion

Vous l'aurez compris, Surveillance Station est une petite merveille. En plus de ses fonctions avancées, il s'installe simplement, pas besoin d'être un expert en informatique. Vous le trouverez parmi les packages proposés par Synology. Surveillance Station propose aussi une application mobile Android et iOS. Cette application permet d'avoir les fonctions : 1/ Affichage en direct 2/ Navigation dans les alertes vidéos, et 3/ Stockage et consultation de photos instantanées.

Avec cette solution, vous n'aurez plus besoin de laisser votre PC allumé pour voir et enregistrer vos caméras. Le NAS est plus économique en énergie consommées. Il sait gérer et sauver vos vidéos. Vous aurez ensuite besoin d'un système pour exporter automatiquement vos vidéos à l'extérieur de votre domicile. C'est nécessaire afin d'éviter les vols de vos enregistrements.

Découvrez Surveillance Station version 6

Écrit par Domotics

Mercredi, 12 Septembre 2012 01:00 - Mis à jour Mardi, 11 Septembre 2012 22:42

Je suis également en train de tester le VS80 de Synology. Bientôt je vous montrerais comment compléter votre NAS pour mettre en place un système de vidéosurveillance pro.

{jumi [*6]}

// //