

Test du détecteur de fumée Zwave Fibaro sur la Eedomus

Écrit par Kragg

Lundi, 20 Janvier 2014 06:00 - Mis à jour Lundi, 25 Août 2014 21:32

Il y a peu de temps l'équipe de Connected Object annoncée le support du [Fibaro Smoke Sensor \(FGSS001\)](#) !

et hop je reçois presque en même temps le détecteur de fumée de la part de Domadoo. Je vous propose donc le test que j'ai pu réalisé avec mon eedomus.

Test du détecteur de fumée Zwave Fibaro sur la Eedomus

Écrit par Kragg

Lundi, 20 Janvier 2014 06:00 - Mis à jour Lundi, 25 Août 2014 21:32

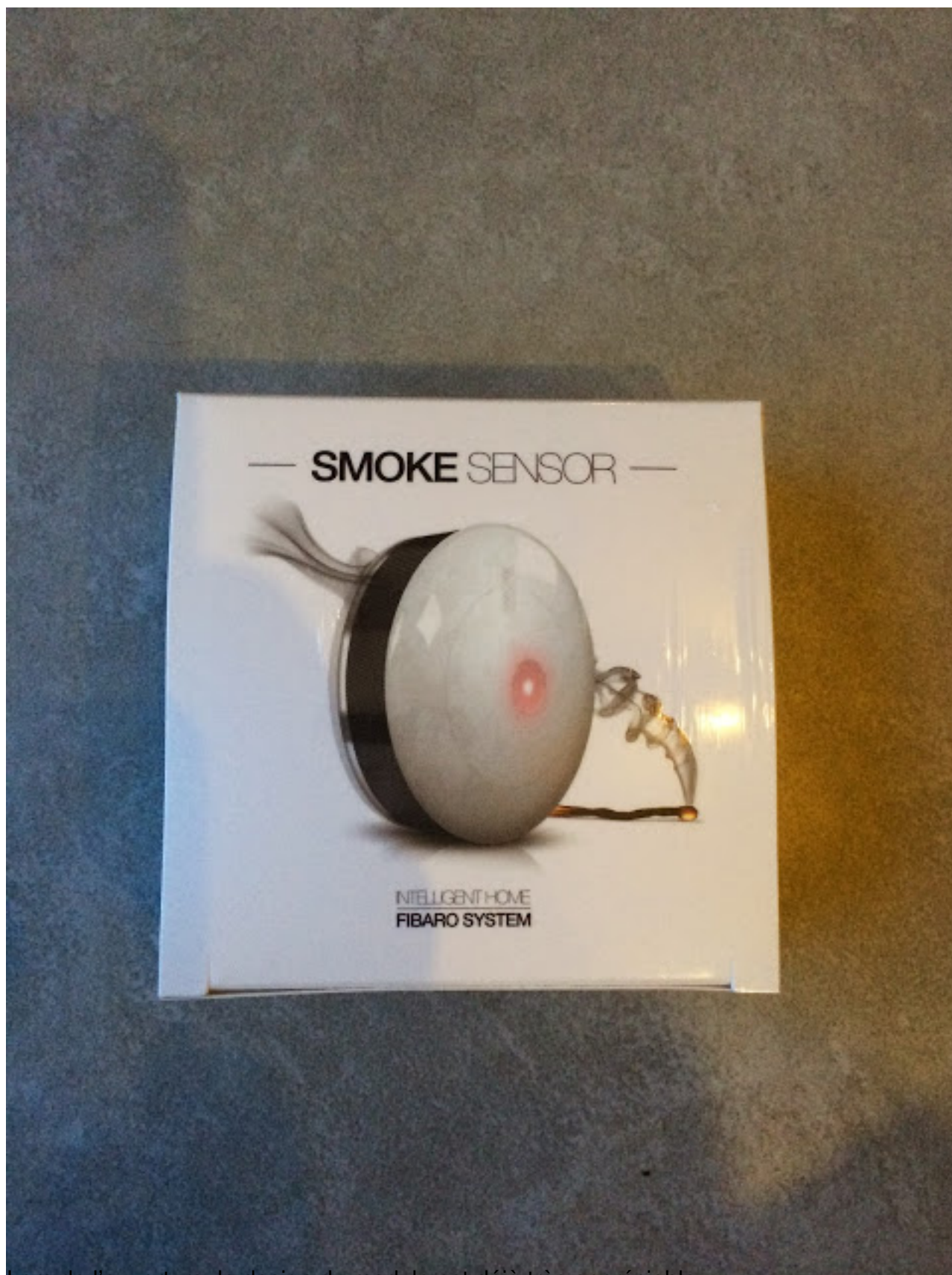


Il n'y a pas de particules inventées pour détecter de la fumée, mais vous allez voir que le

Test du détecteur de fumée Zwave Fibaro sur la Eedomus

Écrit par Kragg

Lundi, 20 Janvier 2014 06:00 - Mis à jour Lundi, 25 Août 2014 21:32



Lors de l'ouverture, le design du module est déjà très appréciable.

Test du détecteur de fumée Zwave Fibaro sur la Eedomus

Écrit par Kragg

Lundi, 20 Janvier 2014 06:00 - Mis à jour Lundi, 25 Août 2014 21:32

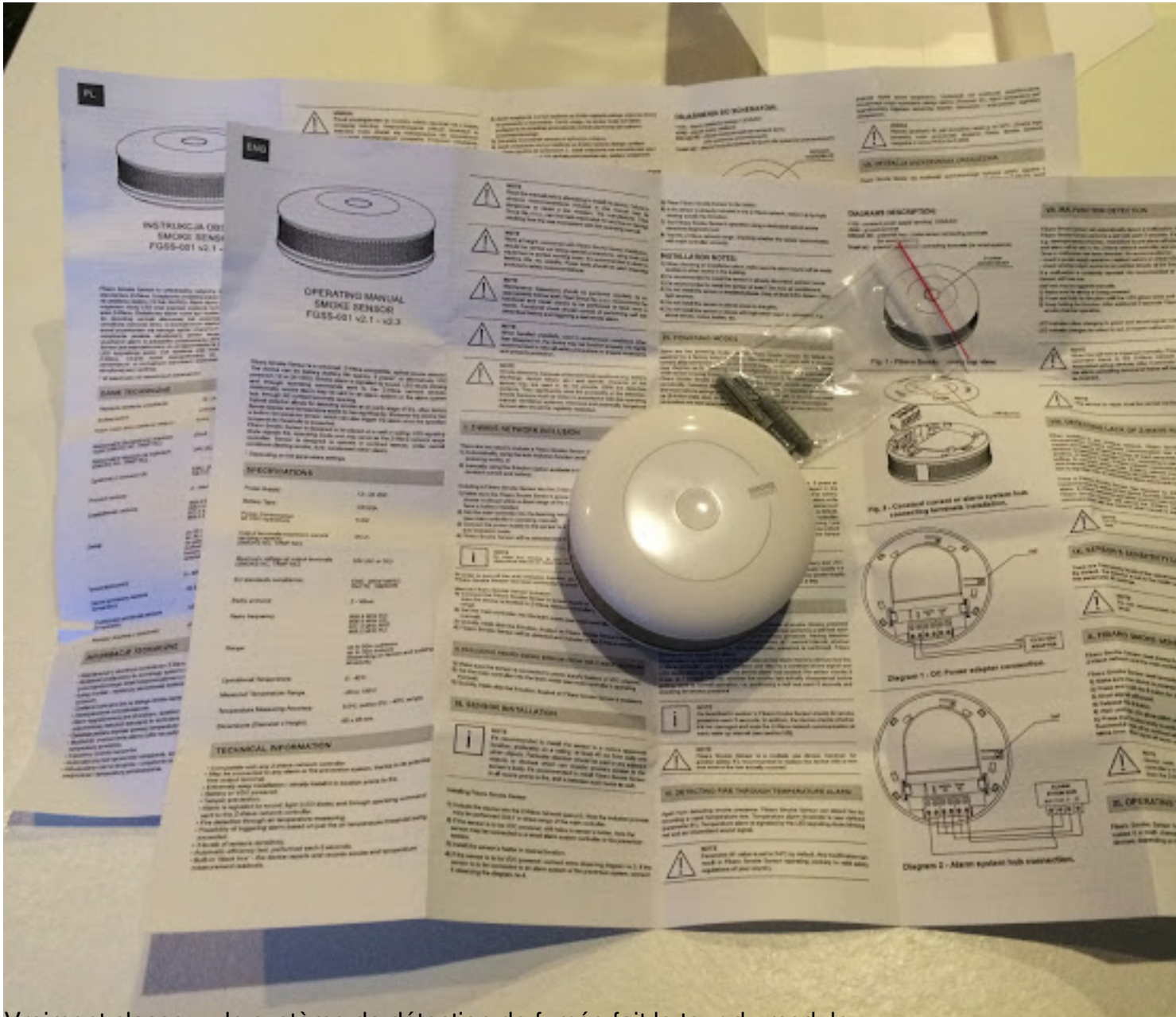


Il y a également des livrets avec 2 notices, une en polonais et une en anglais, il y a également de quoi

Test du détecteur de fumée Zwave Fibaro sur la Eedomus

Écrit par Kragg

Lundi, 20 Janvier 2014 06:00 - Mis à jour Lundi, 25 Août 2014 21:32



Vraiment classe ... le système de détection de fumée fait le tour du module.

Test du détecteur de fumée Zwave Fibaro sur la Eedomus

Écrit par Kragg

Lundi, 20 Janvier 2014 06:00 - Mis à jour Lundi, 25 Août 2014 21:32



Outre le rôle de passage, en mode balance d'inclusion, il servira également à couper la sirène si

Test du détecteur de fumée Zwave Fibaro sur la Eedomus

Écrit par Kragg

Lundi, 20 Janvier 2014 06:00 - Mis à jour Lundi, 25 Août 2014 21:32



Après avoir ouvert le couvercle CR028A, à l'intérieur se trouvent deux piles CR123A et des contacts qui relient la base de commande à la sonde. À l'ouverture, les piles CR123A sont à l'intérieur de la sonde et les contacts sont à l'extérieur. Les piles CR123A sont à l'intérieur de la sonde et les contacts sont à l'extérieur. Les piles CR123A sont à l'intérieur de la sonde et les contacts sont à l'extérieur.

Test du détecteur de fumée Zwave Fibaro sur la Eedomus

Écrit par Kragg

Lundi, 20 Janvier 2014 06:00 - Mis à jour Lundi, 25 Août 2014 21:32



Il est possible d'y connecter une alimentation 12-24 VDC comme indiqué sur la notice.

Test du détecteur de fumée Zwave Fibaro sur la Eedomus

Écrit par Kragg

Lundi, 20 Janvier 2014 06:00 - Mis à jour Lundi, 25 Août 2014 21:32

Vous avez également la possibilité de connecter une alarme filaire comme indiqué sur la notice.

Le module est bien trouvé par la box ainsi que la sonde de température qui se trouve dans

Test du détecteur de fumée Zwave Fibaro sur la Eedomus

Écrit par Kragg

Lundi, 20 Janvier 2014 06:00 - Mis à jour Lundi, 25 Août 2014 21:32

Ma page est en français, mais le contenu est en anglais. Si vous êtes un francophone, vous pouvez utiliser le bouton de traduction en français en haut à droite de la page.

Test du détecteur de fumée Zwave Fibaro sur la Eedomus

Écrit par Kragg

Lundi, 20 Janvier 2014 06:00 - Mis à jour Lundi, 25 Août 2014 21:32

détecteur mes premiers tests je n'ai pas de lecture initiale que mes premiers tests de simulation de 1er

Test du détecteur de fumée Zwave Fibaro sur la Eedomus

Écrit par Kragg

Lundi, 20 Janvier 2014 06:00 - Mis à jour Lundi, 25 Août 2014 21:32

© 2014 Eedomus, tous droits réservés. Ce document est la propriété de Eedomus et ne doit pas être réutilisé sans la permission écrite de Eedomus.