

Mise à jour du WES de Cartelectronic

Écrit par Domotics

Mercredi, 28 Janvier 2015 06:00 - Mis à jour Lundi, 26 Janvier 2015 20:46

Je teste chez moi [un WES de Cartelectronic](#) depuis plusieurs semaines. Je vous ai déjà parlé de ce superviseur à travers deux précédents articles :

[Comment utiliser son WES comme compteur TELEINFO](#)

ou

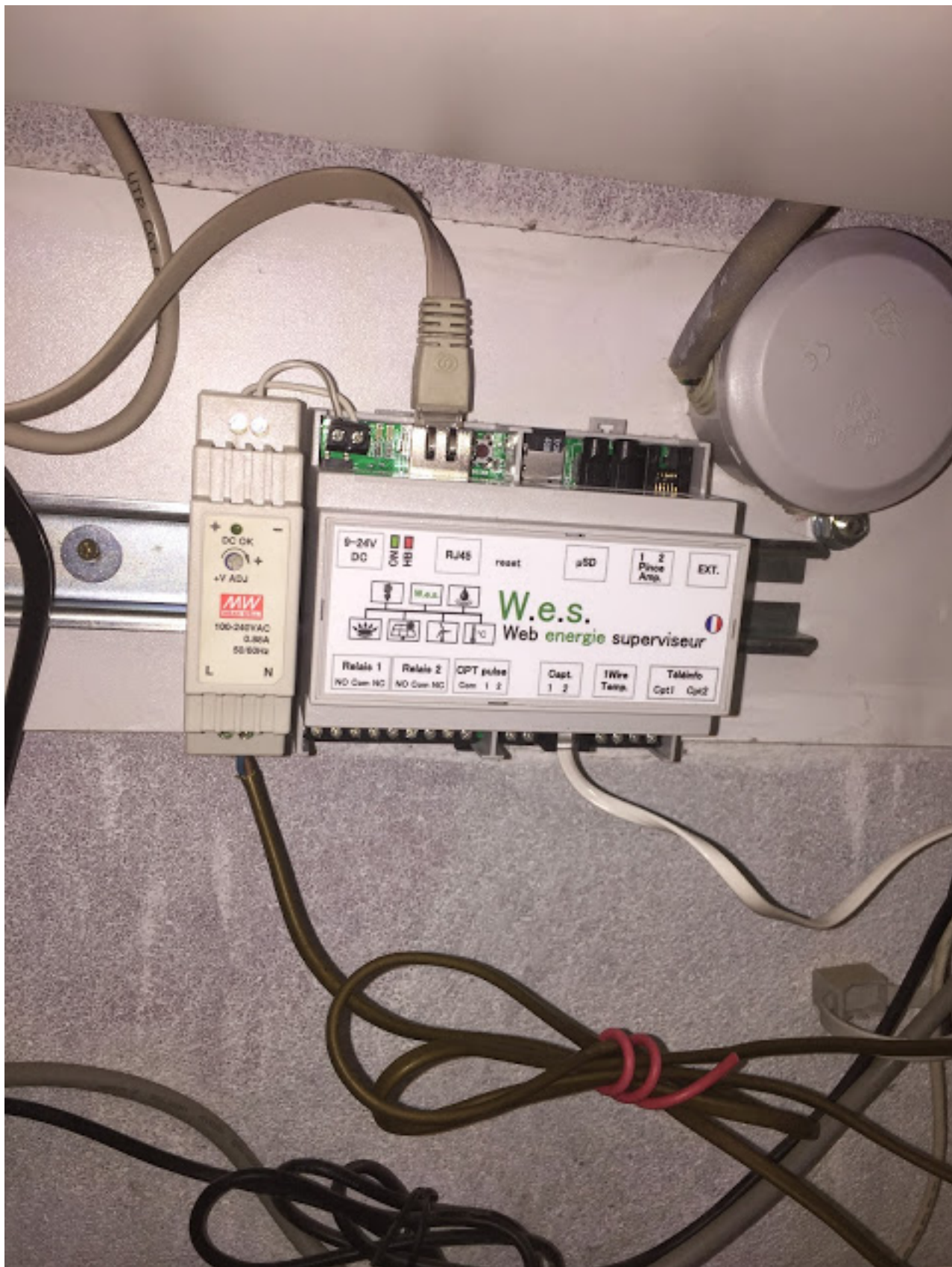
[comment personnaliser son WES](#)

. Aujourd'hui, on va voir un article indispensable ! Comment mettre à jour son WES. Cette procédure est la même sur PC ou MACOSX. Je vais vous la montrer à l'aide de mon Mac Book Pro.

Mise à jour du WES de Cartelelectronic

Écrit par Domotics

Mercredi, 28 Janvier 2015 06:00 - Mis à jour Lundi, 26 Janvier 2015 20:46



Contenu de la version 0.4

Mise à jour du WES de Cartelectronic

Écrit par Domotics

Mercredi, 28 Janvier 2015 06:00 - Mis à jour Lundi, 26 Janvier 2015 20:46

Correction de bugs:

- Correction bug température 85°C, et enregistrement des minis à 0 !
- Correction bug température < -55°C et pas de prise en compte du -0 !
- BDPV envoi de l'index complet (pas de division par mille pour n'envoyer que les kWh)
- Correction bug aléatoire au changement de journée sur les graphiques en page d'accueil du compteur téléinfo 1,
- Suppression de l'étiquette date dans l'entête fichier CSV journée pince ampèremétrique, ce qui causait un décalage sous Excel !
- Correction entête fichier CSV TIC année (nécessite la suppression/renommer de l'ancien fichier pour avoir le nouvel entête)

Et des évolutions:

- Email passage des paramètres à 40 caractères saisissables pour chaque champs,
- Ajout rafraichissement automatique des graphes toutes les minutes (dans toutes les pages traçant des graphiques)
- Ligne de programmation passée à 20 lignes,

Mise à jour du WES de Cartelectronic

Écrit par Domotics

Mercredi, 28 Janvier 2015 06:00 - Mis à jour Lundi, 26 Janvier 2015 20:46

- Modification pour tracer 4 graphiques de 5 sondes de températures ou d'humidité
- Intégration de la programmation de l'envoi des requêtes HTTP
- Ajout de 2 modes de pilotage des relais:
 - ON au bout de tempo: active le relais au bout de la temporisation même si la condition a disparu.
 - ON si condition vrai pendant tempo: active le relais au bout de la temporisation SAUF si la condition a disparu.
- Ajout fichier CSV compteurs d'impulsions
- Fichier CSV des températures désactivable
- Fichier CSV des compteurs avec téléinfo désactivable
- Ajout fonction d'enregistrement des trames téléinfo dans un fichier TXT pour diagnostiquer le signal des compteurs en cas de problème de téléinfo,

Mise à jour du WES

Pour trouver les nouveaux firmwares, il faut contacter Nicolas et se faire ajouter à la liste de

Mise à jour du WES de Cartelectronic

Écrit par Domotics

Mercredi, 28 Janvier 2015 06:00 - Mis à jour Lundi, 26 Janvier 2015 20:46

distribution des propriétaires de WES (normalement c'est automatique lors de votre achat chez Cartelectronic ou [La boutique de domotique](#)). Vous pouvez aussi consulter le blog de Cartelectronic régulièrement pour voir lorsqu'une nouvelle version est disponible.

Pour ma part, j'ai reçu la dernière version grâce au mail d'annonce. Nicolas envoie un fichier .bin et un fichier .zip qui contient toutes les pages Web du WES.

Il faut commencer par éteindre son WES puis sortir le microSD pour venir la brancher sur votre PC. Dans mon cas, j'utilise un support microSD/SD pour lire la carte depuis mon Mac Book Pro.



Mise à jour du WES de Cartelectronic

Écrit par Domotics

Mercredi, 28 Janvier 2015 06:00 - Mis à jour Lundi, 26 Janvier 2015 20:46

La microSD est accessible comme une clé USB. Commencez par faire une sauvegarde de votre version en copiant simplement les fichiers dans un répertoire sur votre PC ou Mac. Prenez tout sans hésiter.

Il faut ensuite venir copier le fichier .bin et les fichiers de l'archive zip à la racine de la microSD. Attention, il faut dézipper l'archive et copier le contenu à la racine de la microSD pour que cela fonctionne correctement.

Mise à jour du WES de Cartelectronic

Écrit par Domotics

Mercredi, 28 Janvier 2015 06:00 - Mis à jour Lundi, 26 Janvier 2015 20:46

Boite mail de la société Domotics, Réseau de WES, pour vos coordonnées de l'adresse de la société. Utilisez

Mise à jour du WES de Cartelectronic

Écrit par Domotics

Mercredi, 28 Janvier 2015 06:00 - Mis à jour Lundi, 26 Janvier 2015 20:46

Écrit par Domotics

Écrit par Domotics