

## Utilisez votre Zibase pour lire vos sondes Oregon depuis l'eeDomus

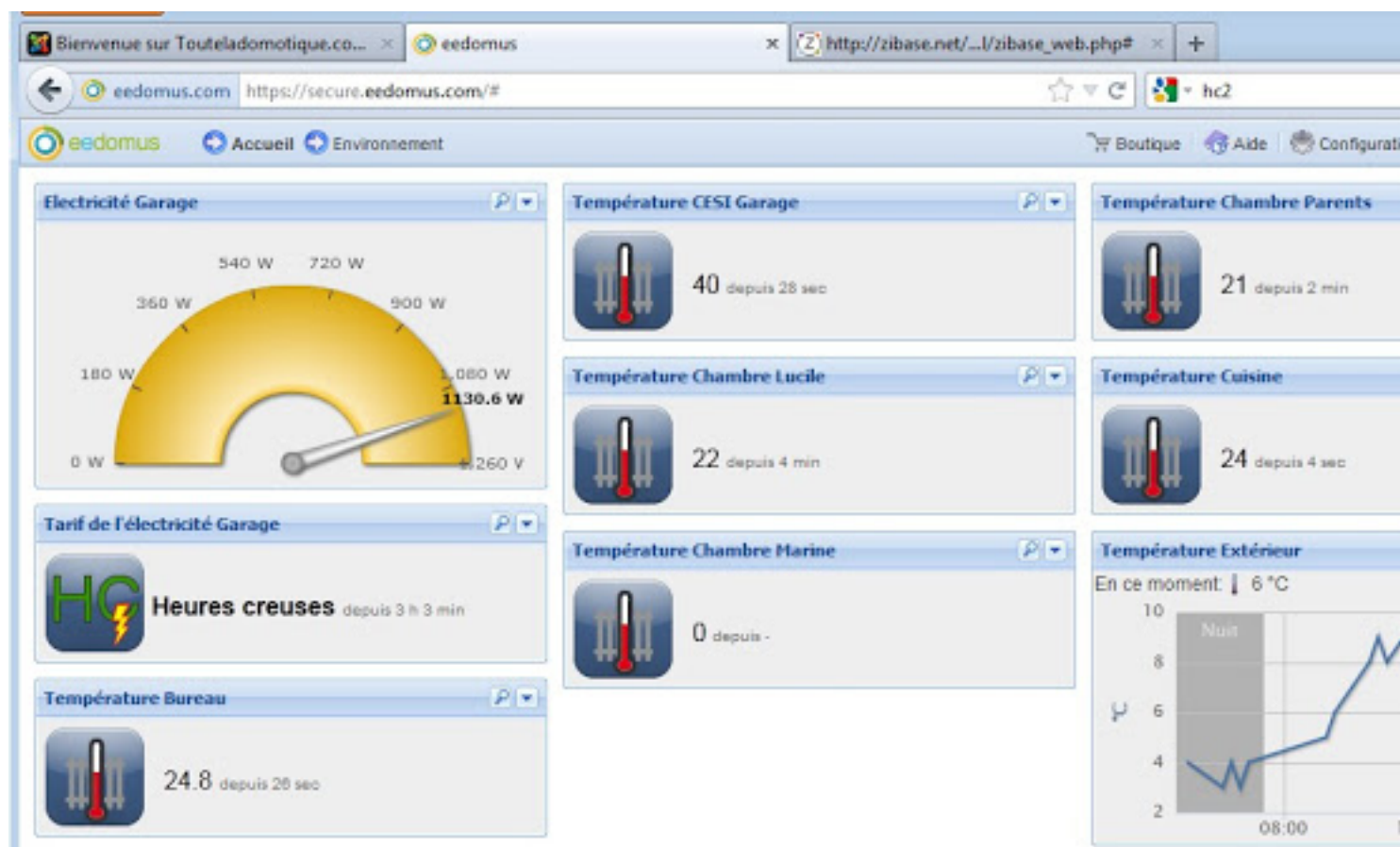
Écrit par Domotics

Vendredi, 17 Février 2012 01:00 - Mis à jour Mercredi, 15 Août 2012 15:34

Les box de domotique sont sympas car elles fournissent des fonctionnalités avancées sans que l'on ait à programmer. Rappelez-vous, il y a 10 ans, on était obligé de tout programmer derrière Homeseer (ou un autre logiciel). Il fallait stocker en base de données, créer les graphiques, ... C'était long ... Ca tombait souvent en panne !

Aujourd'hui, tout est plus facile. Mais le problème, c'est qu'il faudrait plusieurs box pour couvrir nos besoins. L'eeDomus présente une interface graphique facilement personnalisable, mais elle utilise principalement du Zwave alors que nous avons tous plusieurs types de capteurs (Oregon, Digimax, MS13, ...). On ne va pas tout jeter pour racheter du Zwave ! Alors pourquoi ne pas coupler la Zibase avec l'eeDomus ?

C'est ce que je vous propose de découvrir dans cet article.



### Pourquoi utiliser deux box ?

J'utilise une Zibase depuis longtemps pour gérer tous mes capteurs. L'interface graphique de la Zibase est intuitive mais peu personnalisable. Cela suffit pour la plupart des utilisations, mais si on veut une interface graphique plus personnalisée, je préfère l'eeDomus. L'eeDomus permet d'avoir différentes vues pour chaque périphériques (courbes, valeurs, jauge, etc). Ces vues améliorent le confort d'utilisation. Les capteurs sont présentés par pièce, mais aussi par fonctionnalité, ce qui permet d'utiliser des vues différentes pour chaque capteur. C'est une super idée ...

Par exemple, lorsque vous visualisez les périphériques de votre bureau (Catégorie "Bureau"), vous voyez un thermomètre avec la température actuelle. Puis lorsque vous visualisez les températures de toute votre maison, vous utilisez la catégories "Environnement" et vous pouvez afficher vos thermomètres sous différentes vues (avec des graphiques sous forme de courbes, ...).

Regardons comment profiter du meilleur de chaque box.

### Principe

Pour réaliser cette connexion entre la Zibase et l'eeDomus, je vous propose de créer des scénarios qui appelle l'API eeDomus à chaque changement de valeurs de vos capteurs de température. Si on regarde l'API eeDomus, il faut appeler cette URL pour renseigner une valeur via l'API:

```
http://api.eedomus.com/set?action=periph.value&periph_id=[XXXX]&value=[XXXX]&valued_date=[YYYY-MM-DD HH:MM:SS]&api_user=[XXXX]&api_secret=[XXXX]
```

- Pour trouver Periph\_id, vous devez vous rendre sur la panneau configuration de la box. Cliquez sur les colonnes du tableau et ajoutez le champ "Code API". Vous verrez apparaître un code devant chaque périphériques, il s'agit du code à utiliser ...

- Le champ Value concerne la valeur de la température à poster
- Le champ Valued\_date n'est pas obligatoire. Il ne sera utilisé que si vous importez des valeurs dans le passé ou le futur ... (je ne l'ai pas testé, donc à vérifier)
- Pour trouver vos champs api\_user et api\_secret, vous devez aller dans le panneau de

## Utilisez votre Zibase pour lire vos sondes Oregon depuis l'eeDomus

Écrit par Domotics

Vendredi, 17 Février 2012 01:00 - Mis à jour Mercredi, 15 Août 2012 15:34

---

configuration de l'eeDomus, puis sélectionner l'onglet "Mon compte" puis l'onglet "Paramètres" et cliquer sur "Envoyer" pour recevoir les codes de votre API par email.

Donc rien de compliqué. On aurait pu imaginer mettre l'url dans la Zibase et hop ! Et bien non, l'url constituée sera trop longue pour la zibase actuelle. En plus, dans code API, vous trouverez des chaînes de caractères I0, I1 ... et la Zibase n'aime pas car ce sont pour elles des variables.

Donc il faudra utiliser un petit script php et le déposer sur votre NAS ou un serveur php à vous afin de lier la Zibase et l'eeDomus. Ne vous inquiétez pas, je donne le script un peu plus bas...

### Première étape : Créons les scénarios Zibase

Ouvrez votre Zibase et créez un scénario pour que la Zibase appelle une commande HTTP à chaque changement de température. Sélectionnez le capteur souhaité. Puis prenez une action "Affecter une chaîne de caractères à une variable" et entrez l'url de votre script php.

Dans mot cas, l'url est **`http://192.168.1.105/forwardtoeedomus.php?VALUE=I0&PERIPH=4033`**

PERIPH est le periph\_id de l'eeDomus. VALUE est la valeur du capteur lu par la Zibase.

# Utilisez votre Zibase pour lire vos sondes Oregon depuis l'eeDomus

Écrit par Domotics

Vendredi, 17 Février 2012 01:00 - Mis à jour Mercredi, 15 Août 2012 15:34

The screenshot shows the Zibase web interface in a Firefox browser window. The browser's address bar displays the URL: `http://zibase.net/.../zibase_web.php#...`. The page header features the Zodianet logo and navigation tabs for ZIBASE, DOMOTIQUE, CAMERAS, and ZWAVE Beta. Below the header, there are tabs for 'DETECTEURS SONDES ACTIONNEURS' and 'SCENARIOS'. The 'SCENARIOS' tab is active, showing a list of scenarios on the left and a configuration form on the right.

**SCENARIOS DECLARES:**

- Envoyer Mail
- Lecture IPX800 v2
- Ouvrir Garage
- Quelqu un sonne
- T°Bureau 2 eeDomus
- T°CESI 2 eeDomus
- T°ChLuLu 2 eeDomus**
- T°ChMarine 2 eeDomus
- T°ChPapa 2 eeDomus
- T°Cuisine 2 eeDomus

**Configuration for 'T°ChLuLu 2 eeDomus':**

**NOM DU SCE...** T°ChLuLu 2 eeDomus **Tester le scénario**

**SOURCES DE DECLENCHEMENT:**

- Lancé au démarrage de ZIBASE ou du moteur domotique.
- Lancé sur mouvement détecté par une caméra.
- PERIPHERIQUE: T° Chambre Lucile
- Evènement temporel
- Visualisé sur les interfaces de l'utilisateur (PCPAD/MOBILE/Appli iPhone/Android).

Répertoire optionnel: [dropdown]

- Nom référencé par ZAPI
- Liste d'IDs de déclenchement:

**ACTION** V1 = `http://192.168.1.105/forwardtoeed`

**AFFECTER UNE CHAINE DE CARACTERES A UNE VARIABLE** **Modifier** **Supprimer**

**ACTION** URL: **COMMANDER PAR HTTP**

- URL contenue dans la variable globale: V1
- Lire en retour une valeur balisée par:

**Supprimer**

**ACTION**

## Utilisez votre Zibase pour lire vos sondes Oregon depuis l'eeDomus

Écrit par Domotics

Vendredi, 17 Février 2012 01:00 - Mis à jour Mercredi, 15 Août 2012 15:34

---

~~Parlez Zibase et de tout ce que vous pouvez faire avec elle. Vous pouvez lire vos sondes Oregon depuis l'eeDomus. Vous pouvez lire vos sondes Oregon depuis l'eeDomus. Vous pouvez lire vos sondes Oregon depuis l'eeDomus.~~

# Utilisez votre Zibase pour lire vos sondes Oregon depuis l'eeDomus

Écrit par Domotics

Vendredi, 17 Février 2012 01:00 - Mis à jour Mercredi, 15 Août 2012 15:34

Firefox

Bienvenue sur Touteladomotique.co... × eedomus × http://zibase.net/.../zibase\_web.php# × +

zibase.net/zodianet/zodiaWeb/html/zibase\_web.php#app=85ff&aba8-selectedIndex=0&b594-selectedIndex=2 ☆ hc2

Mode BASIC

ZIBASE DOMOTIQUE CAMERAS ZWAVE Beta

COMPTE SYSTEME SUIVI D'ACTIVITE

### Suivi d'activité

#### Evénements

17/2/2012 01:40:58	Completed SCENARIO: T°CESI 2 eeDomus (6)
17/2/2012 01:41:07	Received radio ID (433Mhz Noise=2259 Level=3/5 Batt=Ok): A1
17/2/2012 01:41:08	Received radio ID (433Mhz Noise=2271 Level=4/5 Batt=Ok): F5
17/2/2012 01:41:18	Received radio ID (433Mhz Noise=2274 Level=5/5 Oregon TH V1.0 Ch=1 T=+24.8°C (+76.6°F) Batt=Ok) T° Bureau
17/2/2012 01:41:18	Launch SCENARIO: T°Bureau 2 eeDomus (7)
17/2/2012 01:41:18	HTTP Client REQ Ok: http://192.168.1.105/forwardtoeedomus.php?VALUE=248&PERIPH=4026
17/2/2012 01:41:18	Server 192.168.1.105 answered: HTTP/1.1 200 OK
17/2/2012 01:41:19	Completed SCENARIO: T°Bureau 2 eeDomus (7)
17/2/2012 01:41:19	Received radio ID (433Mhz Noise=2272 Level=2/5 Batt=Ok): A1
17/2/2012 01:41:21	Received radio ID (433Mhz Noise=2297 Level=3/5 Batt=Ok): F5
17/2/2012 01:41:30	Received radio ID (433Mhz Noise=2285 Level=2/5 Batt=Ok): A1
17/2/2012 01:41:35	Received radio ID (433Mhz Noise=2281 Level=3/5 Batt=Ok): F5

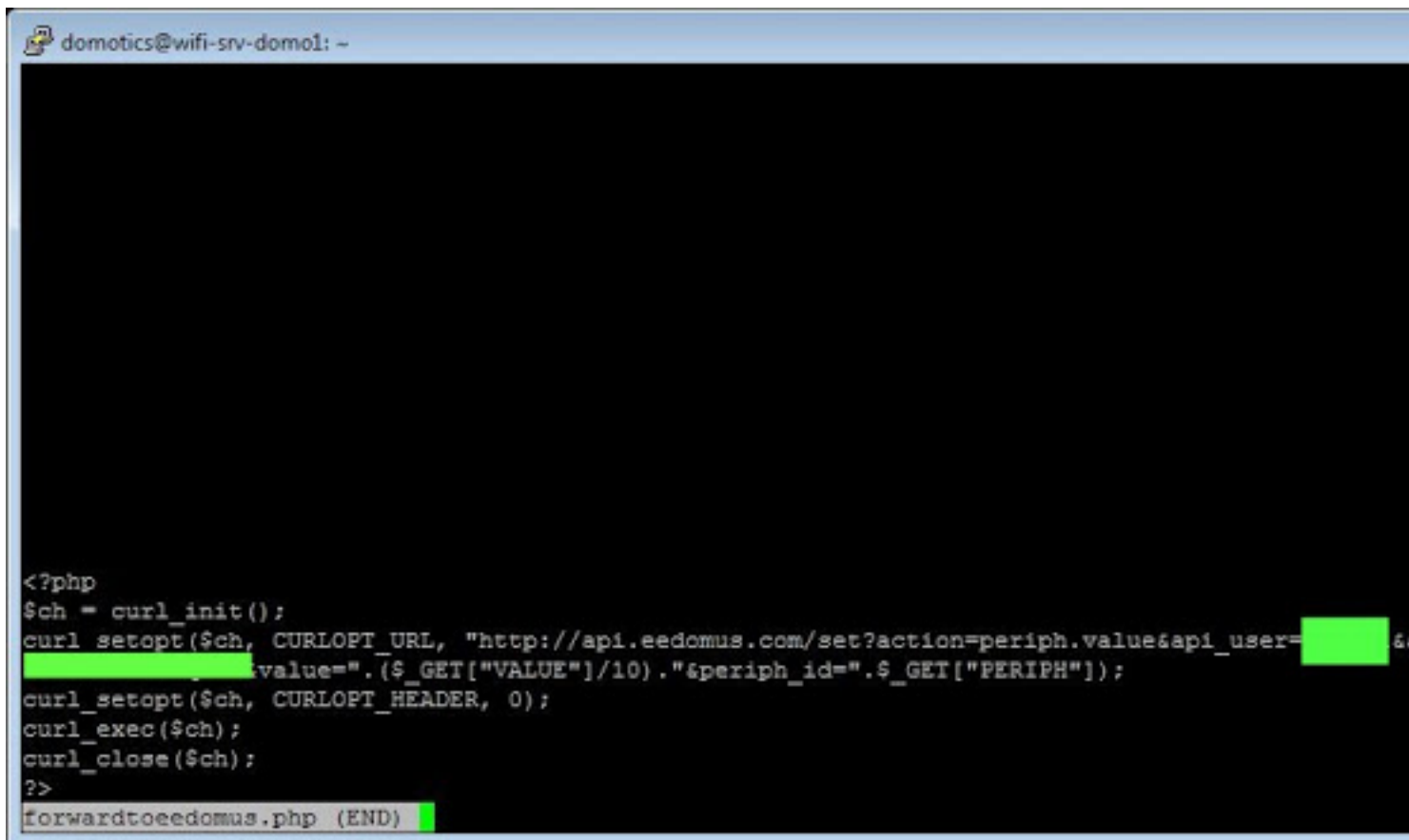
## Utilisez votre Zibase pour lire vos sondes Oregon depuis l'eeDomus

Écrit par Domotics

Vendredi, 17 Février 2012 01:00 - Mis à jour Mercredi, 15 Août 2012 15:34

Sur la Zibase, les sondes Oregon ne sont pas supportées. On peut faire ça en utilisant  
**Deuxieme étape : Forward PHP**

Ce petit script est tout simple, il appelle l'url de l'api eeDomus et repasse les paramètres VALUE et PERIPH que la Zibase lui a donné. Le plus dur sera de savoir ou installer ce script chez vous. Si vous n'avez pas de serveur web local, vous pouvez aussi l'installer chez votre hébergeur (free.fr ...).



```
domotics@wifi-srv-domo1: ~  
  
<?php  
$ch = curl_init();  
curl_setopt($ch, CURLOPT_URL, "http://api.eedomus.com/set?action=periph.value&api_user=xxx&api_secret=yyy&value=" . ($ _GET["VALUE"]/10) . "&periph_id=" . $ _GET["PERIPH"]);  
curl_setopt($ch, CURLOPT_HEADER, 0);  
curl_exec($ch);  
curl_close($ch);  
?>  
forwardtoeedomus.php (END)
```

Voici le script pour pouvoir le copier/coller.

```
<?php $ch = curl_init(); curl_setopt($ch, CURLOPT_URL,  
"http://api.eedomus.com/set?action=periph.value&api_user=xxx&api_secret=yyy&value=" . ($  
GET["VALUE"]/10) . "&periph_id=" . $ _GET["PERIPH"]); curl_setopt($ch, CURLOPT_HEADER,  
0); curl_exec($ch); curl_close($ch); ?>
```

Dans mon cas, j'ai installé ce script sur mon mini serveur linux que j'ai dans ma Domobox. Il s'agit d'eeePC que j'ai transformé en mini serveur pour mes besoins spécifiques.

N'oubliez pas de remplacer les **xxx** et **yyy** par vos valeurs personnelles.

### **Dernière étape : Créez vos périphériques dans l'eeDomus**

Maintenant, il vous faut créer des périphériques virtuel dans l'eeDomus. Il faut créer un périphérique par sonde. Allez dans le panneau de configuration puis "Ajoutez un périphérique" puis "Ajoutez un autre type de périphérique" et prenez un type "Etat".

Il faudra saisir le nom, la pièce. Ne pas oublier de le lui préciser qu'il s'agit de valeurs décimales. Enfin, vous pourrez choisir une image pour représenter votre sonde.

Voici un exemple de configuration:



## Utilisez votre Zibase pour lire vos sondes Oregon depuis l'eeDomus

Écrit par Domotics

Vendredi, 17 Février 2012 01:00 - Mis à jour Mercredi, 15 Août 2012 15:34

Firefox


Bienvenue sur Touteladomotique.co... x eedomus x http://zibase.net/.../zibase\_web.php# x Article

eedomus.com https://secure.eedomus.com/#

eedomus Accueil Environnement Configuration du système Température Cuisine (configuration) Boutique

Configuration du périphérique Valeurs Macros Règles

### Caractéristiques



Nom personnalisé

Installé dans la pièce

Usage

### Paramètres

Actionneur uniquement (L'état n'est jamais connu)

Masque la valeur native

Masque l'image

Masque le texte

Masquer 'depuis ...'

Autoriser le forçage

Type de données

### Paramètres Expert

Code API

Activé

Alerte mail sur non communication

## Utilisez votre Zibase pour lire vos sondes Oregon depuis l'eeDomus

Écrit par Domotics

Vendredi, 17 Février 2012 01:00 - Mis à jour Mercredi, 15 Août 2012 15:34

---

Et une vue de toutes les sondes que j'ai créé pendant que j'écrivais cet article.

# Utilisez votre Zibase pour lire vos sondes Oregon depuis l'eeDomus

Écrit par Domotics

Vendredi, 17 Février 2012 01:00 - Mis à jour Mercredi, 15 Août 2012 15:34

Firefox					
Bienvenue sur Touteladomotique.co... x eedomus x http://zibase.net/.../zibase_web.php# x Article					
eedomus.com https://secure.eedomus.com/#					
eedomus Accueil Environnement Configuration du système Boutique					
2003		Extérieur	Phase de la journée	1 h 10 sec	N/A
2880		Extérieur	Soleil Extérieur	52 min	N/A
4026		Bureau	Température Bureau	28 sec	N/A
4025		Garage	Température CESI Garage	33 sec	N/A
4030		Chambre Lucile	Température Chambre Lucile	3 min	N/A
4029		Chambre Marine	Température Chambre Marine	1 min	N/A
4027		Chambre Parents	Température Chambre Parents	2 min	N/A
4028		Cuisine	Température Cuisine	16 sec	N/A
2881		Extérieur	Température Extérieur	3 h 45 min	N/A
4033		Salle de Bains	Température Salle de Bains	44 sec	N/A
4032		Garage	Température Domobox II Garage	2 min	N/A
2924		Extérieur	Vent Extérieur	12 min	N/A
<b>Autres périphériques</b>					
3726, 3727, 3728		Garage	Electricité Garage	59 sec	100 %
3147		Macros	Présence dans la maison ? Macros	-	N/A

## **Visualisation des valeurs**

Maintenant que la configuration est terminée, vous pouvez visualiser vos données dans l'eeDomus. Vous avez le choix entre le panneau de chacune de vos pièces. Et le panneau "Environnement" qui résume toutes vos sondes.

# Utilisez votre Zibase pour lire vos sondes Oregon depuis l'eeDomus

Écrit par Domotics

Vendredi, 17 Février 2012 01:00 - Mis à jour Mercredi, 15 Août 2012 15:34

Firefox

Bienvenue sur Touteladomotique.co... × eedomus × http://zibase.net/.../zibase\_web.php# × +

eedomus.com https://secure.eedomus.com/#

eedomus Accueil Chambre Lucile Boutique

**Consommation prise**

0.2 W 0.4 W 0.6 W 0.8 W 1 W 1.2 W 1.4 W

**Lampe Chevet**

Off depuis 1 h 34 min

**Température**

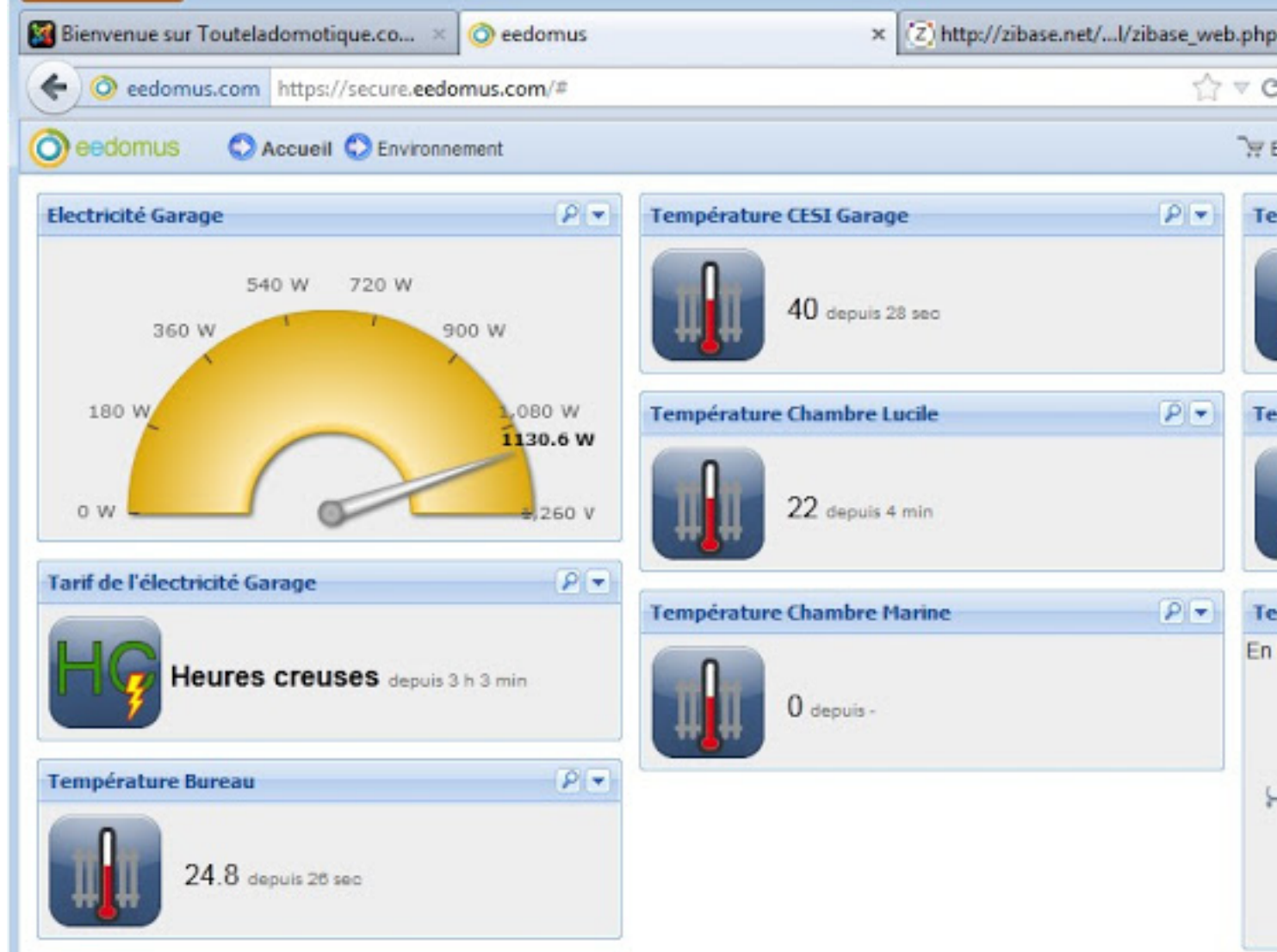
22

## Utilisez votre Zibase pour lire vos sondes Oregon depuis l'eeDomus

Écrit par Domotics

Vendredi, 17 Février 2012 01:00 - Mis à jour Mercredi, 15 Août 2012 15:34

Quand j'ouvre cette page sur l'iPad, la réponse à mes heures de boulot sous Homesecr :)



### En conclusion

J'apprécie vraiment ces deux box, et je vais continuer à essayer de les interfacer pour tirer le meilleur de chacune. Hier, Zodianet a fait des annonces très intéressantes (Thermostat Android, Levé du problème de mémoire, ...) ce qui me rassure sur la pérennité de la Zibase.

L'eeDomus est encore jeune, mais les équipes de développement sont très présentes et nous assurent un bon support. nous avons eu récemment de belles mises à jour avec le compteur de teleinformation, la gestion des action HTTP, et je sais que Connected Object travaille sur de nouvelles fonctions tout aussi intéressantes.

A travers cet article, j'ai pu noter des points à améliorer sur chacune des box. Je les note ici,

## Utilisez votre Zibase pour lire vos sondes Oregon depuis l'eeDomus

Écrit par Domotics

Vendredi, 17 Février 2012 01:00 - Mis à jour Mercredi, 15 Août 2012 15:34

---

mais je vais les remonter à chacun des constructeurs.

Mes propositions d'améliorations sur la Zibase:

- Dommage de ne pas pouvoir utiliser des urls plus longues dans les commandes HTTP
- Dommage de ne pas pouvoir utiliser la chaine I0 (ou lxx) dans la commande HTTP. Dans mon cas, mon userid contient I1 ce qui m'a obligé à passer par un forward http via un serveur tiers.
- Je n'ai pas trouvé comment passer la température décimale via la commande HTTP. J'ai été obligé de déporter la division par 10 ailleurs alors que je voulais que la Zibase me gère cette opération

Mes propositions d'amélioration sur l'eeDomus:

- Dommage de ne pas pouvoir faire la division par 10 à la réception de la valeur
- Dommage de ne pas pouvoir dupliquer un périphérique (quand on crée plusieurs fois le même, la fonction dupliquer est appréciable)
- Ca pourrait être bien de coupler des périphériques pour voir les températures sur un seul graphique.
- Les sondes Digimax n'envoient pas de signaux réguliers. Elles sont peu bavardes. Les graphes de l'eeDomus en sont perturbés pendant les longues périodes sans valeurs.

Rien de très urgent, mais des petits plus pour faire la différence ...

Retrouvez [l'album Picasa de cet article](#) ...

{jumi [\*6]}

## Utilisez votre Zibase pour lire vos sondes Oregon depuis l'eeDomus

Écrit par Domotics

Vendredi, 17 Février 2012 01:00 - Mis à jour Mercredi, 15 Août 2012 15:34

---

// //