

## Nouveau firmware beta pour l'IPX800 v3

Écrit par Domotics

Lundi, 12 Mars 2012 01:00 - Mis à jour Mercredi, 15 Août 2012 19:51

---

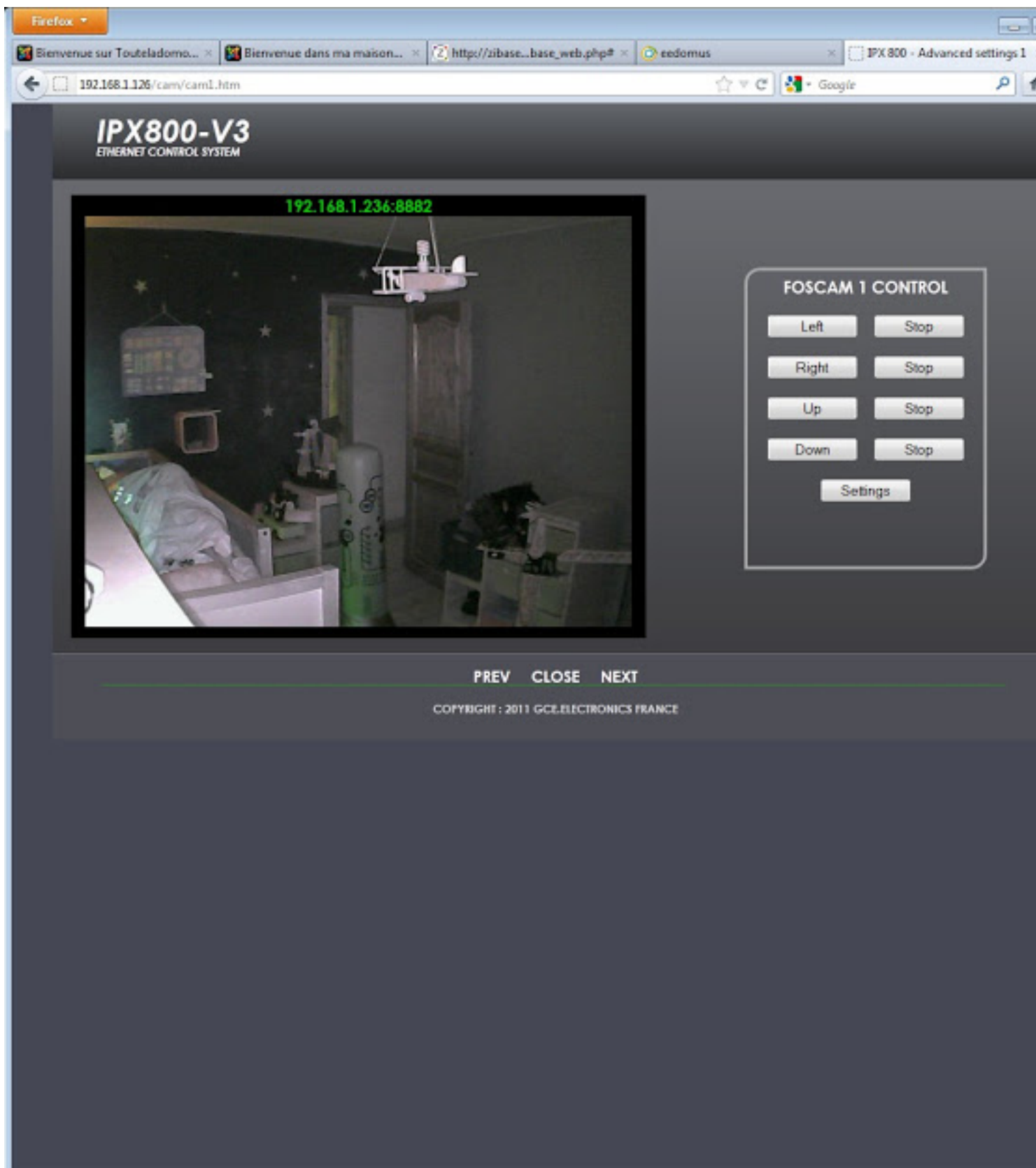
En ce moment, sur [le forum GCE-Electronics.com](http://leforumGCE-Electronics.com), vous trouverez un nouveau firmware en beta version. Ce firmware concerne les cartes IPX800 v3, il permet de piloter 4 caméras IP à travers les pages web de la carte IPX.

Suite à la demande d'un membre de TLD, je vous propose cet article pour vous donner un avant gout de cette intégration. Jetez un oeil à ces nouveaux écrans. Vous vous déciderez peut être à l'installer chez vous et à participer aux tests finaux.

# Nouveau firmware beta pour l'IPX800 v3

Écrit par Domotics

Lundi, 12 Mars 2012 01:00 - Mis à jour Mercredi, 15 Août 2012 19:51



Document communiqué en vertu de la loi sur l'accès à l'information. Toute réimpression est formellement interdite sans la permission écrite de l'auteur.

## Nouveau firmware beta pour l'IPX800 v3

Écrit par Domotics

Lundi, 12 Mars 2012 01:00 - Mis à jour Mercredi, 15 Août 2012 19:51

The screenshot shows the IPX800-V3 Ethernet Control System web interface. The interface is displayed in a Firefox browser window. The main content area has a dark grey background with a large 'V3' watermark. At the top left, it says 'IPX800-V3 ETHERNET CONTROL SYSTEM'. Below this, there's a '1. CONTROL' button. The central area shows three sensor readings: '1. Cpt Eau 1935', '2. N/A 0', and '3. N/A 0'. To the right, there are sections for 'OUT OUTPUT', 'IN INPUT', and four analog input channels (An.1 to An.4) showing 0.00 V, 0, 0, and 0 respectively. At the bottom, there are buttons for 'CAM 1', 'CAM 2', 'CAM 3', and 'CAM 4'. A navigation menu at the very bottom includes 'PRESET', 'TIMERS', 'I/O SETTINGS', 'DYNDNS', 'LAN SETTINGS', 'ADVANCED SETTINGS', 'M2M', and 'UPLOAD NEW SITE'. The footer text reads 'COPYRIGHT : 2011 GCE-ELECTRONICS FRANCE'.

Cliquez sur CAMx pour accéder à la caméra et à son paramétrage.



## Nouveau firmware beta pour l'IPX800 v3

Écrit par Domotics

Lundi, 12 Mars 2012 01:00 - Mis à jour Mercredi, 15 Août 2012 19:51

Firefox

Bienvenue sur Touteladomo... x Bienvenue dans ma maison... x [http://zibase...base\\_web.php#](http://zibase...base_web.php#) x eedomus x IPX 800 - Advanced settings 1

192.168.1.126/cam/cam2.htm

IPX800-V3  
ETHERNET CONTROL SYSTEM

192.168.1.235:8889

FOSCAM 2 CONTROL

Left Stop

Right Stop

Up Stop

Down Stop

Settings

PREV CLOSE NEXT

COPYRIGHE : 2011 GCE.ELECTRONICS FRANCE

<http://192.168.1.126/cam/cam3.htm>

# Nouveau firmware beta pour l'IPX800 v3

Écrit par Domotics

Lundi, 12 Mars 2012 01:00 - Mis à jour Mercredi, 15 Août 2012 19:51

Firefox

Bienvenue sur Touteladomo... x Bienvenue dans ma maison... x http://zibase...base\_web.php# x eedomus x IPX 800 - Advanced settings 1

192.168.1.126/cam/cam1.htm

IPX800-V3  
ETHERNET CONTROL SYSTEM

192.168.1.236:8882

FOSCAM 1 CONTROL

Left Stop

Right Stop

Up Stop

Down Stop

Settings

PREV CLOSE NEXT

COPYRIGHE : 2011 GCE.ELECTRONICS FRANCE

Commentaires et discussions sur ce sujet sont interdits. Les commentaires sont réservés aux membres de la communauté.