

Intégrez votre balance Withings à votre box de domotique

Écrit par Domotics

Mardi, 17 Avril 2012 01:00 - Mis à jour Mardi, 17 Avril 2012 22:05

Il y a longtemps, je vous avais présenté la balance [Withings](#). Il s'agit d'un pèse personne Wifi qui mémorise les personnes et propose un suivi précis de chacun. La balance gère le poids, la masse maigre et la graisse de chaque utilisateur. Vous pouvez vous faire coacher par la balance, dans ce cas, elle vous enverra des emails pour suivre vos objectifs.

Cette balance coute dans les 120 euros. J'en utilise une depuis plus d'un an. Je vous propose aujourd'hui de découvrir comment connecter sa balance à sa box de domotique.



Ce produit est très bien fini. D'une esthétique irréprochable, il vient compléter votre salle de bains avec beaucoup de classe. Mais ce n'est pas tout, le produit dispose de son site web et des applications mobiles pour la plupart des smartphones et tablettes du marché.

Intégrez votre balance Withings à votre box de domotique

Écrit par Domotics

Mardi, 17 Avril 2012 01:00 - Mis à jour Mardi, 17 Avril 2012 22:05



Et le voilà, votre balance Withings est maintenant contrôlée de la saison à venir. [Rejoignez le club des utilisateurs de domotique](#) (parfois) de faire avec Feedomus pour illustrer l'utilisation des

Etape 1 : Programmation

Récupérez le fichier [wbs.php](#) et copiez le sur votre serveur web. Ensuite, créez un fichier mabalance.php et collez le code suivant:

```
<?php
require("./wbs.php");

$wbs = new wbs_Account();
$wbs->setUserEmail('email_de_votre_compte_withings');
$wbs->setUserPassword('votre mot de passe');

$usersList = $wbs->getUsersList();
print "<?xml version='1.0'?>";
print "<withings-data>";
foreach ($usersList as $user) {
    $user->setLimit(1);
    $measuresgroups = $user->getMeasures();
```

Intégrez votre balance Withings à votre box de domotique

Écrit par Domotics

Mardi, 17 Avril 2012 01:00 - Mis à jour Mardi, 17 Avril 2012 22:05

```
$name=substr($user->getFullName(),2,strlen($user->getFullName())-2);
print "<".$name.">";
foreach($measuresgroups as $group) {
print "<last-date>" . date('Y-m-d', $group->getDate()) . "</last-date>";
print "<last-time>" . date('H:i:s', $group->getDate()) . "</last-time>";
foreach($group->getMeasures() as $measure) {
$balise=str_replace(" ", "-", $measure->getUnitPrefix());
print "<".$balise.">". $measure->getValue(). "</".$balise.">";
print "<".$balise."-suffix>". $measure->getUnitSuffix(). "</".$balise."-suffix>";
}
}
print "</".$name.">";
}
print "</withings-data>";
```

Remplacez les deux champs en rouge par votre compte withings et votre mot de passe withings. Vous pouvez tester tout de suite votre flux xml en appelant l'url mabalance.php.

Le flux ressemblera à celui-ci:

Intégrez votre balance Withings à votre box de domotique

Écrit par Domotics

Mardi, 17 Avril 2012 01:00 - Mis à jour Mardi, 17 Avril 2012 22:05

The screenshot shows the Eedomus web interface in a Firefox browser. The page is titled "Configuration du périphérique" and is divided into several sections:

- Caractéristiques:** Displays the device name as "Poids Papa" (with a custom edit icon), its location as "Chambre Parents", and its usage as "Autre indicateur". The user notes are "Poids DGA".
- Paramètres:** Shows the unit set to "Kg".
- Paramètres Expert:** This section is currently collapsed.
- Affichage:** Shows the request URL as "http://192.168.1.105/dhas-get-withings-data.php", the XPath path as "/withings-data/DGA/Weight", and the request frequency as "360" minutes.

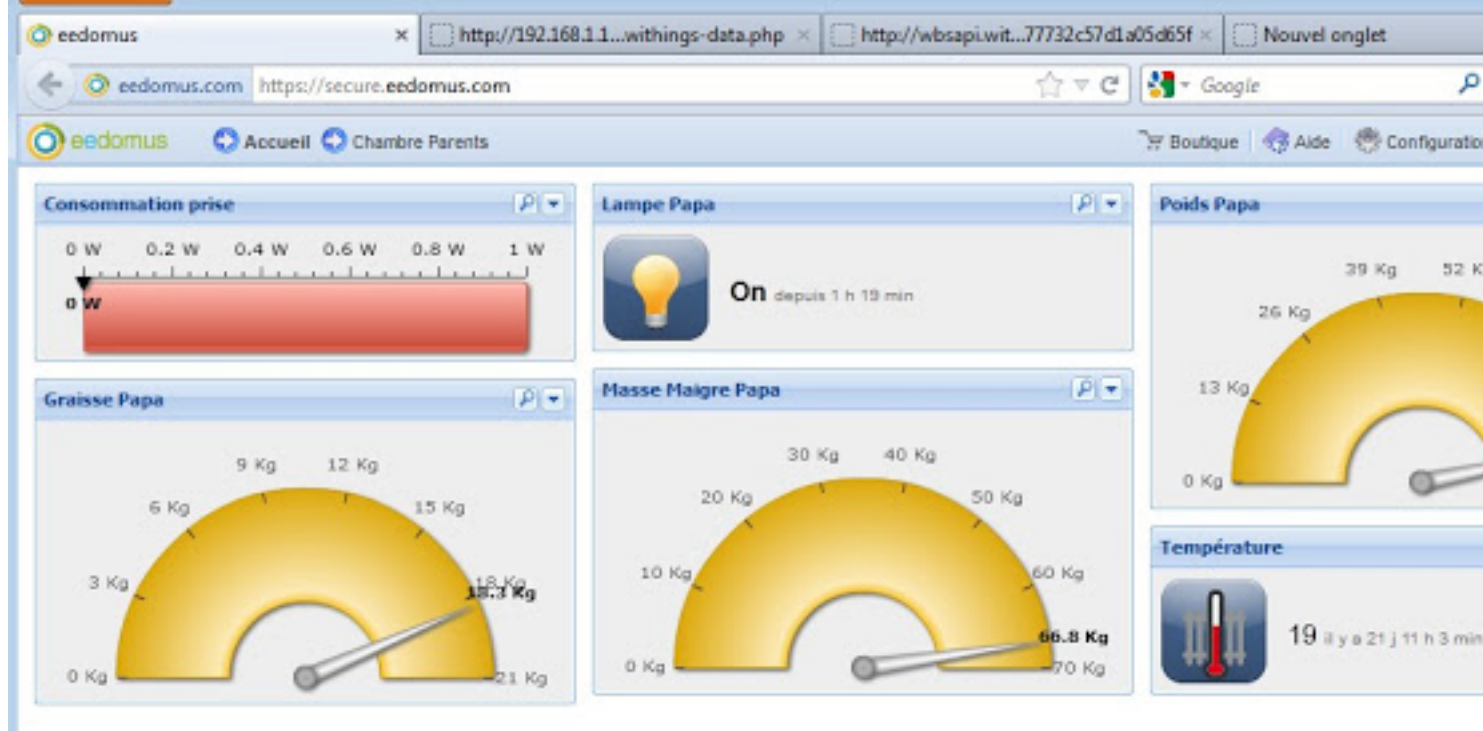
At the bottom of the configuration area, there are two buttons: "Sauver" (Save) and "Supprimer" (Delete).

Intégrez votre balance Withings à votre box de domotique

Écrit par Domotics

Mardi, 17 Avril 2012 01:00 - Mis à jour Mardi, 17 Avril 2012 22:05

[http://www.domotics.com/2012/04/17/Integrez-votre-balance-Withings-a-votre-box-de-domotique/](#)



En conclusion

Cette balance Withings est une petite merveille. Lorsqu'une balance conserve votre historique, mesurer votre poids prend une autre dimension car vous pouvez détecter et corriger vos mauvaises habitudes. C'est le compagnon idéal pour les régimes ...

La balance est associée à une série de services internet. Si vous faites du vélo ou du jogging, vous pouvez partager vos données avec d'autres services comme runkeeper. Ces deux services combinés vous permettront de corréler vos efforts sportifs à la perte de poids.

Enfin, en intégrant votre balance à la domotique, vous pouvez ajouter des règles de surveillance spécifiques. Comme par exemple suivre le poids de vos enfants, ... Vous pouvez aussi relancer les personnes qui ont tendance à ne plus passer sur la balance.

{jumi [*6]}

Intégrez votre balance Withings à votre box de domotique

Écrit par Domotics

Mardi, 17 Avril 2012 01:00 - Mis à jour Mardi, 17 Avril 2012 22:05

// //