

Test de la Sirène intérieur/extérieur Z-Wave sans fil ou filaire SSA-03

Écrit par Kragg

Mercredi, 07 Août 2013 06:00 - Mis à jour Lundi, 25 Août 2014 21:31

J'ai eu l'occasion de tester la sirène [Z-WAVE SSA-03](#) que Domadoo m'a prêté. Il s'agit d'un produit FORTREZZ qui peut s'utiliser à l'intérieur ou à l'extérieur de la maison. La sirène propose des alertes sonores ou visuelles que je vous propose de découvrir dans ce test.



{jumi [*34]}{jumi [*34]}

Description

Intégrée dans un système domotique ou de sécurité, la sirène SSA-03 fournit des alertes sonores et visuelles pour vous avertir d'un danger. La sirène SSA-03 est à la fois une sirène d'alarme sans fil et filaire. Elle peut fonctionner avec n'importe quel déclencheur filaire traditionnel à partir d'une centrale de sécurité, ou comme un périphérique d'alarme sans fil Z-Wave. La sirène SSA-03 peut être utilisée comme sirène filaire, ou sirène sans fil, ou les deux en même temps.

Lorsqu'une alarme est détectée, la sirène SSA-03 émet une sirène bruyante de plus de 105dB à 1m et fait clignoter une lumière stroboscopique. Elle est particulièrement adaptée à une utilisation en combinaison avec d'autres dispositifs Z-Wave tels que des capteurs. Vous pourrez par exemple coupler cette sirène avec votre système domotique pour signaler une intrusion, une détection d'anomalie (détecteur de fumée, fuite...).

La sirène SSA-03 est entièrement programmable à partir d'un contrôleur Z-Wave afin de fournir les notifications sonores et visuelles que vous avez définies pour l'automatisation et/ou la sécurité de votre maison. 3 modes différents sont disponibles : Sirène seule, Flash stroboscopique seul, Sirène et Flash stroboscopique.

Bien qu'elle soit prévue pour une utilisation extérieure, la sirène ne doit pas être exposée aux intempéries directement. Il est recommandé de l'installer sous un abri.

De plus, cette sirène étend la portée des autres dispositifs Z-Wave dans le réseau maillé en agissant comme un répéteur de signal.

Les fonctions proposées

- Sirène d'intérieur/extérieur sans fil Z-Wave
- Utilisation possible comme une sirène filaire standard
- Volume sonore 105dB à 1 mètre
- Alarme visuelle par flash clignotant
- Alarme anti-sabotage
- Pile de sauvegarde 9VDC en cas de coupure de courant
- 3 modes possibles : sirène seule, voyant seul ou sirène et voyant
- Répéteur de signal pour augmenter la portée du réseau Z-Wave
- Installation facile
- Utilisation en extérieur sous abri

Ses caractéristiques techniques

Test de la Sirène intérieur/extérieur Z-Wave sans fil ou filaire SSA-03

Écrit par Kragg

Mercredi, 07 Août 2013 06:00 - Mis à jour Lundi, 25 Août 2014 21:31

- Type de module : Récepteur Z-Wave

- Alimentation : Adaptateur 16V/300mA ou via la centrale de sécurité; Batterie 9VDC de secours

- Fréquence : 868,42 Mhz

- Portée : jusqu'à 30 m en champ libre

- Intensité sonore : 120dB à 10 cm; 105dB à 1m

- Dimensions : 200mm x 10mm x 60mm (L x l x P)

- Contact anti-sabotage : inclus

- Poids : 500g

- Température d'utilisation : -10°C à +70°C

- Norme : ETSI EN 300 328 V1.7.1 (2006-10)

Test de la Sirène intérieur/extérieur Z-Wave sans fil ou filaire SSA-03

Écrit par Kragg

Mercredi, 07 Août 2013 06:00 - Mis à jour Lundi, 25 Août 2014 21:31

C'est parti pour le test en photos et en vidéos ...



Le carton est simple de taille normale

Test de la Sirène intérieur/extérieur Z-Wave sans fil ou filaire SSA-03

Écrit par Kragg

Mercredi, 07 Août 2013 06:00 - Mis à jour Lundi, 25 Août 2014 21:31



On retrouve bien la pile 9V, l'alimentation, la sirène, et également la notice.

Test de la Sirène intérieur/extérieur Z-Wave sans fil ou filaire SSA-03

Écrit par Kragg

Mercredi, 07 Août 2013 06:00 - Mis à jour Lundi, 25 Août 2014 21:31



Sur la tranche, on retrouve la vis afin d'ouvrir la sirène.

Test de la Sirène intérieur/extérieur Z-Wave sans fil ou filaire SSA-03

Écrit par Kragg

Mercredi, 07 Août 2013 06:00 - Mis à jour Lundi, 25 Août 2014 21:31



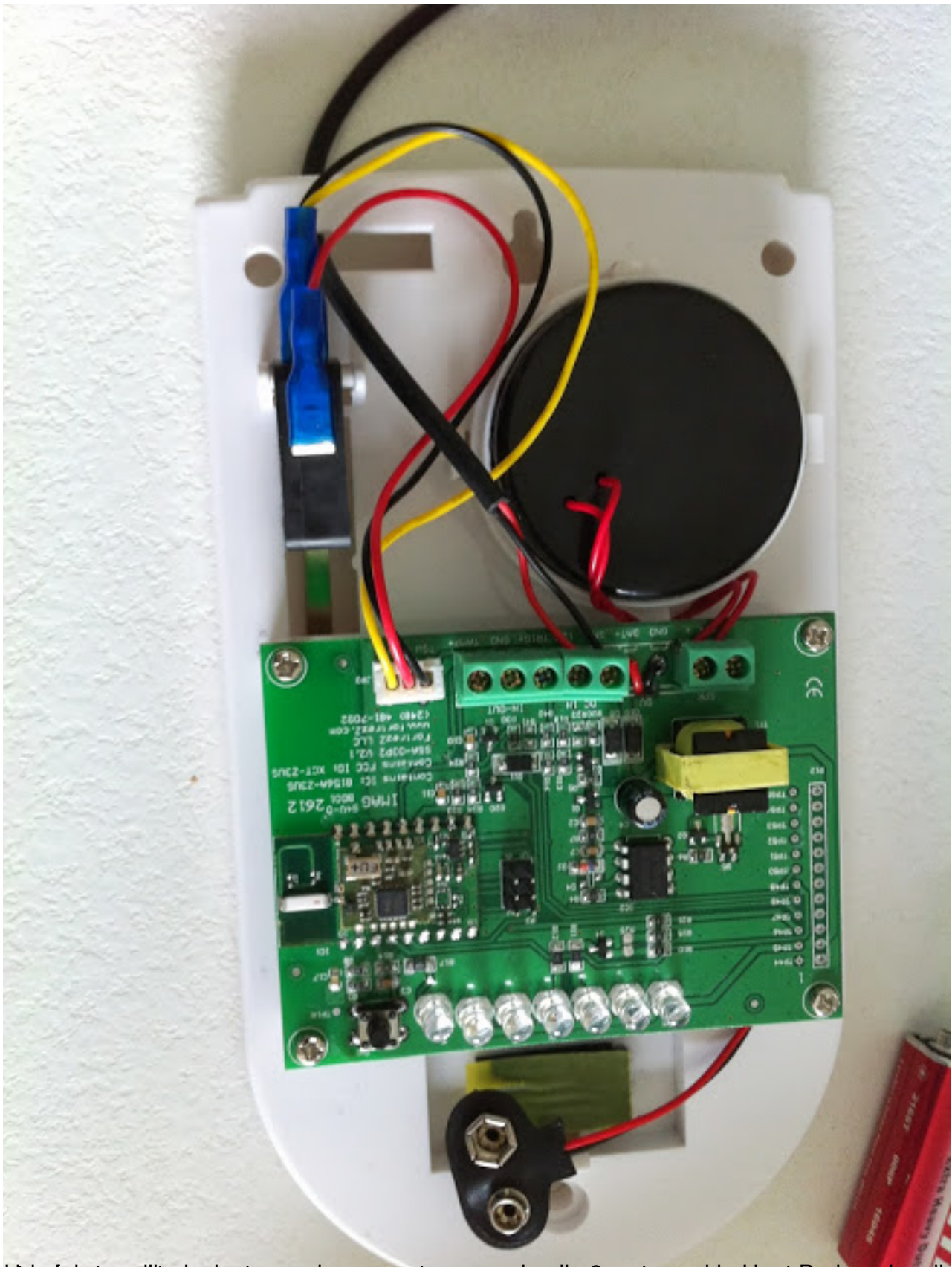
Ça va être un peu plus compliqué à installer anti sabotage (mais pour moi il est assez galère !!! je vais vous



Test de la Sirène intérieur/extérieur Z-Wave sans fil ou filaire SSA-03

Écrit par Kragg

Mercredi, 07 Août 2013 06:00 - Mis à jour Lundi, 25 Août 2014 21:31

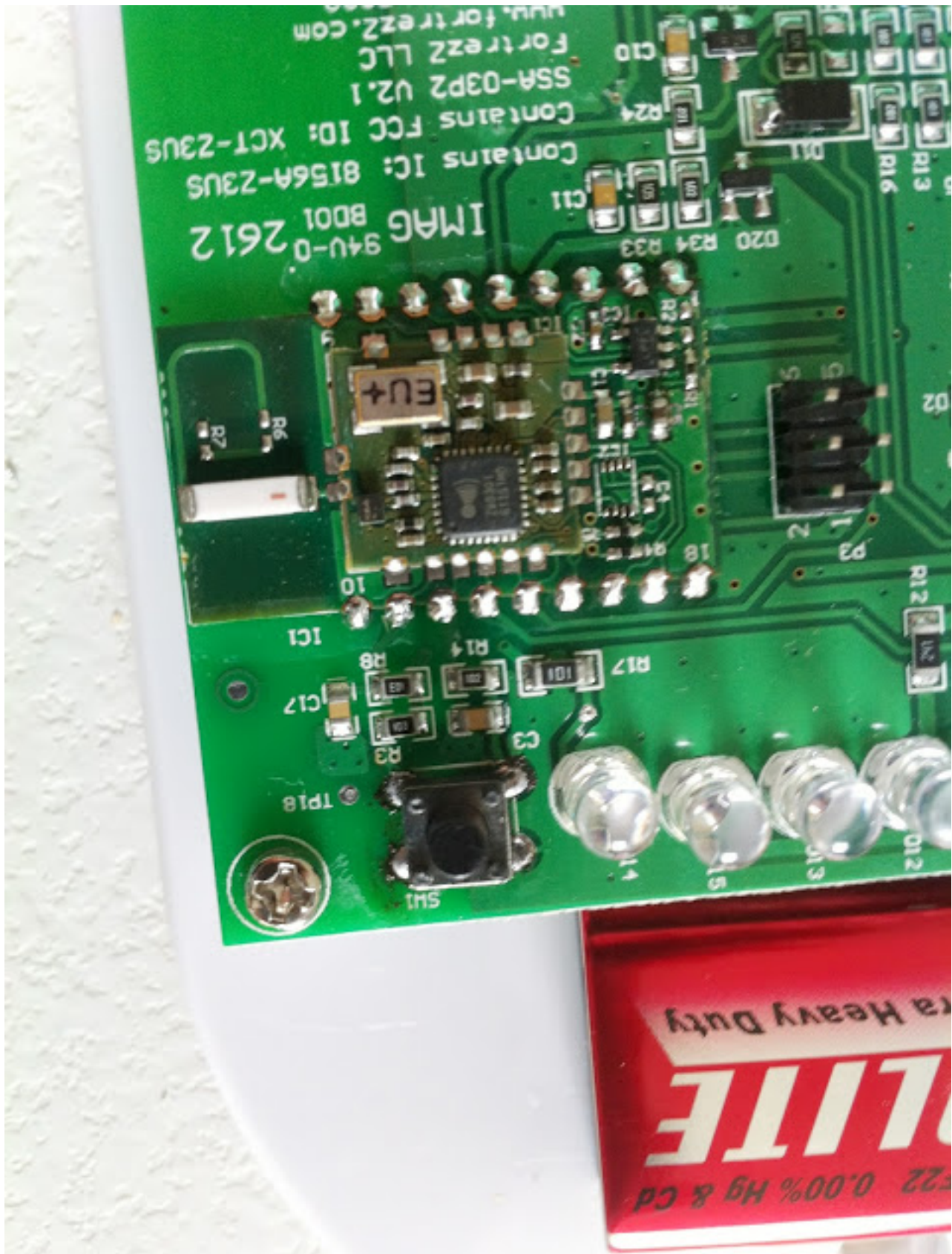


Une fois ouverte, on trouve le connecteur pour la pile 9v, et aussi le Haut Parleur, les diodes,

Test de la Sirène intérieur/extérieur Z-Wave sans fil ou filaire SSA-03

Écrit par Kragg

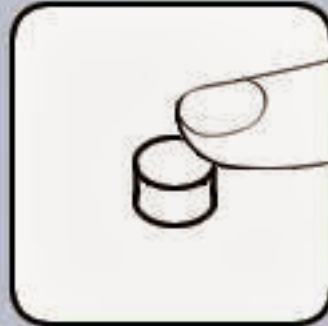
Mercredi, 07 Août 2013 06:00 - Mis à jour Lundi, 25 Août 2014 21:31



Copyright © 2013 Kragg. All rights reserved. This document is the property of Kragg and is intended for personal use only. No part of this document may be reproduced, stored in a retrieval system, or transmitted, in any form or by any means, without the prior written permission of Kragg.

Inclusion d'un périphérique sans fil

Veillez appuyer sur le bouton d'inclusion de votre périphérique sans fil...



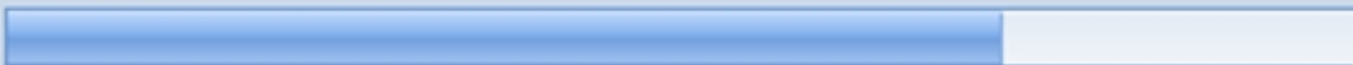
(Vous pouvez appuyer rapidement plusieurs fois jusqu'à ce que cet écran disparaisse)



Annuler

Inclusion d'un périphérique Z-Wave

Périphérique détecté, veuillez patienter sans éloigner le périphérique de la box eedomus...




Annuler

La sirène est vue comme un actionneur Zwave,

Écrit par Kragg

Mercredi, 07 Août 2013 06:00 - Mis à jour Lundi, 25 Août 2014 21:31

Caractéristiques



Nom personnalisé ? Sirène Extérieure

Pièce ? Extérieur




Affichage personnalisé ? [Automatique]

Usage N/R

Notes utilisateur

eedomus Accueil Configuration du système Inclusion d'un périphérique Z-Wave Actionneur (configuration)

Configuration du périphérique Valeurs Macros Règles associées Paramétrage radio

Valeur brute	Image	Description
0		Off
100		On
30		30%

Sauver et continuer à éditer Sauver Ajouter Supprimer Annuler

On se peut en faire un peu plus, mais ça dépend de la sirène au contraire, il y a 3 valeurs. On se peut en faire un peu plus, mais ça dépend de la sirène au contraire, il y a 3 valeurs.

En conclusion

J'ai bien aimé cette sirène extérieure, pour mon test, j'ai laissé celle ci-dehors une petite semaine, car j'ai eu un petit doute sur le fait qu'elle soit bien taillée pour l'extérieur. Mais elle a bien résisté à une semaine dans le nord de la France lol.

Test de la Sirène intérieur/extérieur Z-Wave sans fil ou filaire SSA-03

Écrit par Kragg

Mercredi, 07 Août 2013 06:00 - Mis à jour Lundi, 25 Août 2014 21:31

A bientôt pour de nouveaux tests ! maintenant c'est les vacances pour moi, je vais vous quitter pour quelques temps. Il faut se reposer un peu.

{jumi [*33]}

{jumi [*25]}