

Écrit par Domotics

Mardi, 12 Janvier 2016 10:00 - Mis à jour Mardi, 12 Janvier 2016 16:45

Chaque fois que je vais au CES, j'aime bien aller discuter avec les personnes de Synology, car on y trouve tout le temps des experts produits qui en plus de vous renseigner sur les nouveautés, sont capables aussi de vous expliquer les choix de la société en terme de stratégie. Cette année encore, je suis donc passé les voir ...



{jumi [*34]}

Écrit par Domotics

Mardi, 12 Janvier 2016 10:00 - Mis à jour Mardi, 12 Janvier 2016 16:45

La grande nouveauté pour ce CES, c'est que Synology sort son routeur pour la maison. Ils ont d'ailleurs eu un AWARD pour ce nouveau produit. Lorsqu'ils me l'ont présenté, j'ai tout de suite cru que c'était géré dans le DSM du NAS, mais non, en fait le routeur est désigné sur la même base logicielle, ce sont les mêmes écrans, mais un soft différent.

Le routeur, tout comme le NAS propose donc une belle interface graphique. On peut ajouter une clé USB ou une carte SD, ce qui va vous permettre d'installer des packages. On en trouve déjà plusieurs comme la gestion DNS, Download Station, VPN Server, ... Vous pouvez voir [la liste complète sur cette page](#)

Écrit par Domotics

Mardi, 12 Janvier 2016 10:00 - Mis à jour Mardi, 12 Janvier 2016 16:45



Désormais, il faut attendre les nouveautés de la gamme RT1900ac. C'est un ADSL, mais il propose aussi un port USB-C et une prise 4G.

Écrit par Domotics

Mardi, 12 Janvier 2016 10:00 - Mis à jour Mardi, 12 Janvier 2016 16:45

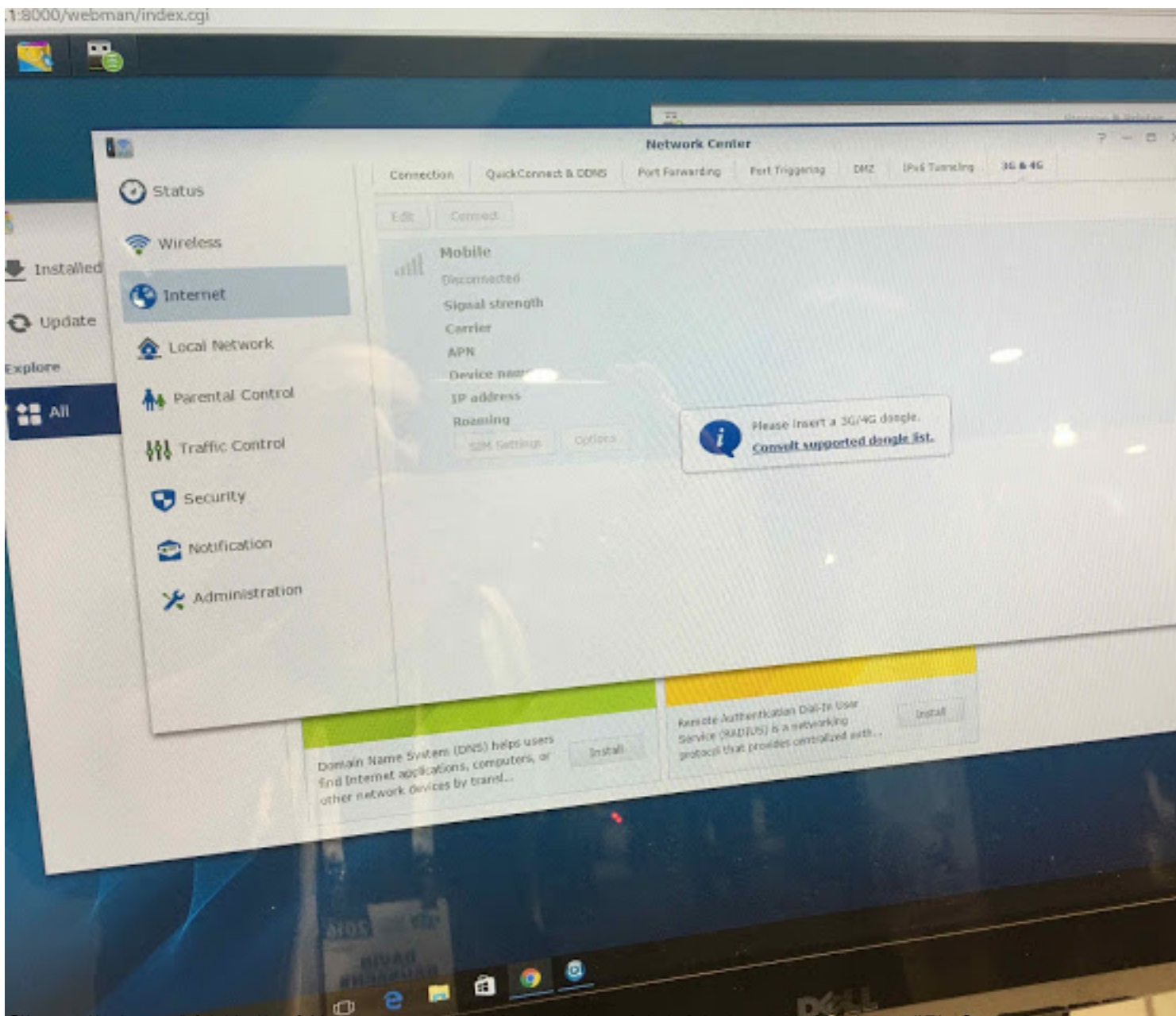


Les fonctions proposées sont assez intuitives. L'écran ci-dessous montre la configuration de la

#CES2016 #SMARTHOME #NEW - Les Nouveautés SYNOLOGY pour 2016

Écrit par Domotics

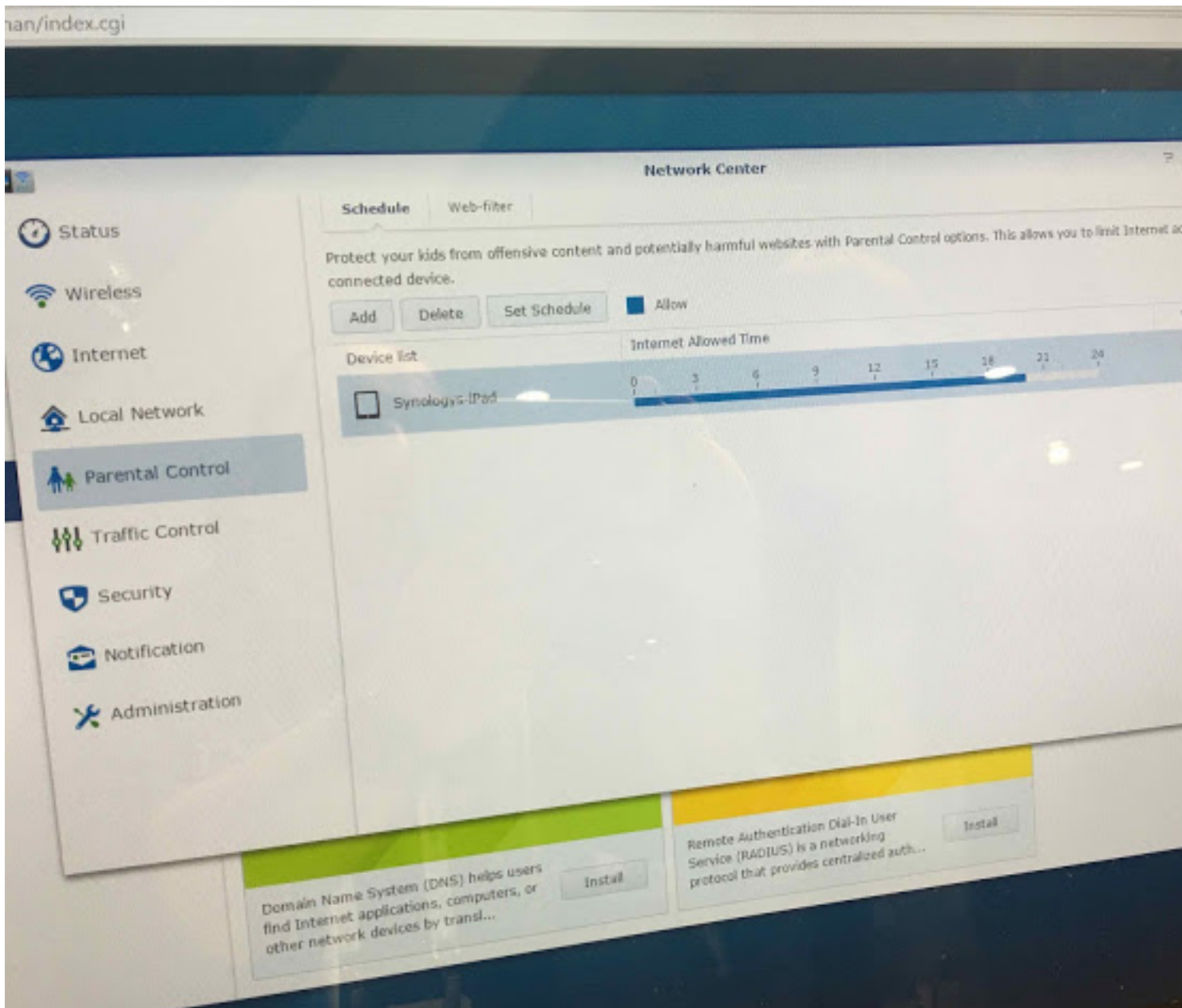
Mardi, 12 Janvier 2016 10:00 - Mis à jour Mardi, 12 Janvier 2016 16:45



Si vous avez un dongle 3G/4G, vous pouvez configurer votre NAS pour qu'il puisse accéder à Internet via ce type de connexion. On peut

Écrit par Domotics

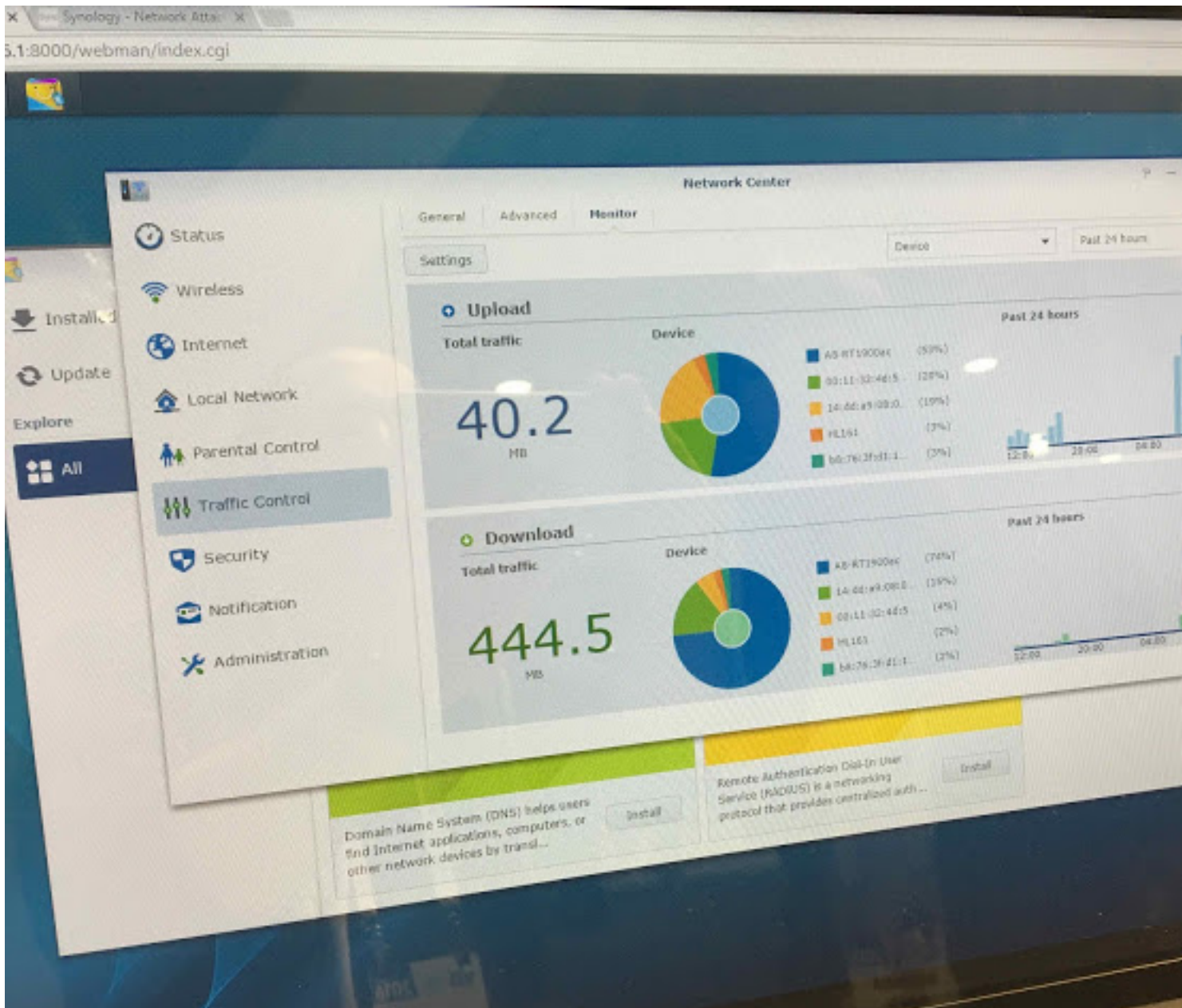
Mardi, 12 Janvier 2016 10:00 - Mis à jour Mardi, 12 Janvier 2016 16:45



On s'inscrit dans les groupes de discussion de Domotics sur les sites de discussion de Domotics

Écrit par Domotics

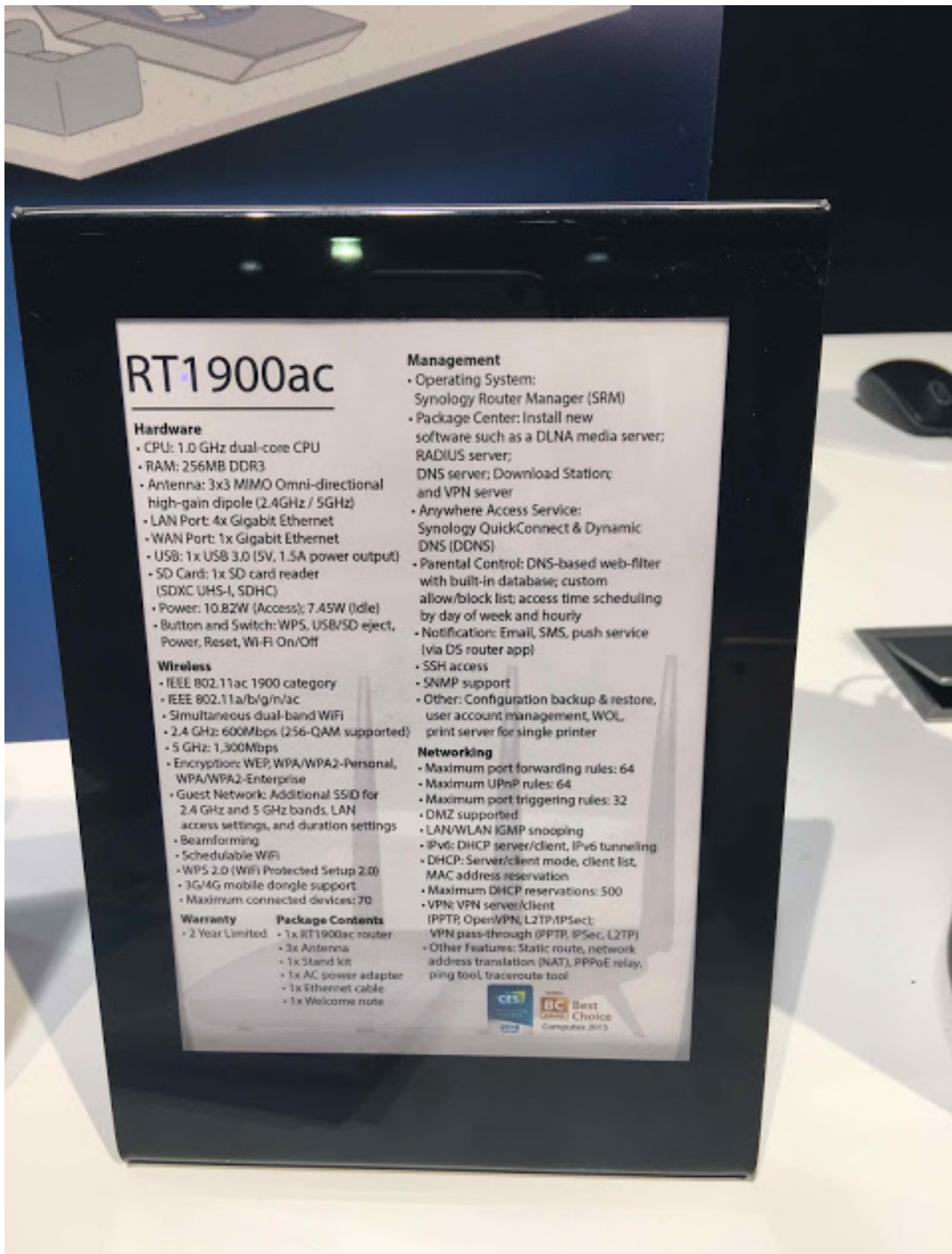
Mardi, 12 Janvier 2016 10:00 - Mis à jour Mardi, 12 Janvier 2016 16:45



Le routeur propose également un Wifi à 2,4GHz et 5GHz. Les équipements à proximité de l'antenne on veut diffuser de

Écrit par Domotics

Mardi, 12 Janvier 2016 10:00 - Mis à jour Mardi, 12 Janvier 2016 16:45



RT1900ac

Hardware

- CPU: 1.0 GHz dual-core CPU
- RAM: 256MB DDR3
- Antenna: 3x3 MIMO Omni-directional high-gain dipole (2.4GHz / 5GHz)
- LAN Port: 4x Gigabit Ethernet
- WAN Port: 1x Gigabit Ethernet
- USB: 1x USB 3.0 (5V, 1.5A power output)
- SD Card: 1x SD card reader (SDXC UHS-I, SDHC)
- Power: 10.82W (Access); 7.45W (Idle)
- Button and Switch: WPS, USB/SD eject, Power, Reset, Wi-Fi On/Off

Wireless

- IEEE 802.11ac 1900 category
- IEEE 802.11a/b/g/n/ac
- Simultaneous dual-band WiFi
- 2.4 GHz: 600Mbps (256-QAM supported)
- 5 GHz: 1,300Mbps
- Encryption: WEP, WPA/WPA2-Personal, WPA/WPA2-Enterprise
- Guest Network: Additional SSID for 2.4 GHz and 5 GHz bands, LAN access settings, and duration settings
- Beamforming
- Schedulable WiFi
- WPS 2.0 (WiFi Protected Setup 2.0)
- 3G/4G mobile dongle support
- Maximum connected devices: 70

Warranty

- 2 Year Limited

Package Contents

- 1x RT1900ac router
- 3x Antenna
- 1x Stand kit
- 1x AC power adapter
- 1x Ethernet cable
- 1x Welcome note

Management

- Operating System: Synology Router Manager (SRM)
- Package Center: Install new software such as a DLNA media server; RADIUS server; DNS server; Download Station; and VPN server
- Anywhere Access Service: Synology QuickConnect & Dynamic DNS (DDNS)
- Parental Control: DNS-based web-filter with built-in database; custom allow/block list; access time scheduling by day of week and hourly
- Notification: Email, SMS, push service (via DS router app)
- SSH access
- SNMP support
- Other: Configuration backup & restore, user account management, WOL, print server for single printer

Networking

- Maximum port forwarding rules: 64
- Maximum UPnP rules: 64
- Maximum port triggering rules: 32
- DMZ supported
- LAN/WLAN IGMP snooping
- IPv6: DHCP server/client, IPv6 tunneling
- DHCP: Server/client mode, client list, MAC address reservation
- Maximum DHCP reservations: 500
- VPN: VPN server/client
- IPsec: OpenVPN, L2TP/IPsec; VPN pass-through (PPTP, IPsec, L2TP)
- Other Features: Static route, network address translation (NAT), PPPoE relay, ping tool, traceroute tool



© 2016 Synology Inc. All rights reserved. Synology, the Synology logo, and RT1900ac are trademarks of Synology Inc. in the United States and other countries. All other trademarks are the property of their respective owners.

Écrit par Domotics

Mardi, 12 Janvier 2016 10:00 - Mis à jour Mardi, 12 Janvier 2016 16:45



On remarque les performances de ces vidéos sur le bord de la vidéo (Voir Photo ci-dessous)

Écrit par Domotics

Mardi, 12 Janvier 2016 10:00 - Mis à jour Mardi, 12 Janvier 2016 16:45



L'avis de Domotics

Plein de nouveautés à tester chez Synology ! Si j'ai bien compris, le DSM 6.0 est déjà en beta version et sera release début Mars. Je vais de ce pas essayer de l'installer car la qualité des livraisons de cette société est toujours très bonne, donc il y a peu de risque à migrer tout de suite.

Concernant le routeur, j'ai trouvé que les fonctionnalités étaient "père de famille". Je veux dire qu'elles sont bien pensés pour une utilisation à la maison. Je ne doute pas qu'il va marcher très fort. Pour moi c'est trop tard, je viens juste de renouveler mes routeurs par 2 Asus. J'aurais peut

Écrit par Domotics

Mardi, 12 Janvier 2016 10:00 - Mis à jour Mardi, 12 Janvier 2016 16:45

être du attendre ;-(

{jumi [*33]}

{jumi [*6]}