

## Mise en route d'un NAS Synology (Partie 1)

Écrit par Domotics

Lundi, 23 Mai 2016 06:00 - Mis à jour Dimanche, 22 Mai 2016 22:32

---

Vous êtes nombreux à suivre les blogs autour de la domotique et de la maison connectée, et plusieurs personnes m'ont dit vouloir acheter un NAS Synology, mais avoir peur que ce soit trop compliqué à utiliser. Je suis un utilisateur fidèle de Syno depuis des années, mon premier NAS date de 2010 et [TLD propose déjà une série d'articles](#) qui sont assez anciens.

Je vous propose une nouvelle série d'articles en partant du début, ce sera l'occasion d'accompagner certains d'entre-vous qui hésitent encore ...



## Mise en route d'un NAS Synology (Partie 1)

Écrit par Domotics

Lundi, 23 Mai 2016 06:00 - Mis à jour Dimanche, 22 Mai 2016 22:32

---

{jumi [\*34]} {jumi [\*34]}

Les NAS de Synology ont du succès pour plusieurs raisons :

- Ils sont sécurisés et des mises à jour régulières sont proposés
- Ils sont robustes et fiables
- Ce ne sont pas uniquement des systèmes de stockage, ils proposent de nombreux paquets (Vidéosurveillance, CloudStation, Photos Library, ...) comme un vrai serveur familial.

Ces 6 dernières années, sur mon DS210+, j'ai principalement utilisé :

- Cloudstation pour sauver mes documents (et les rendre accessibles de tous mes terminaux)
- Timemachine pour sauver les machines Macs de la maison
- Surveillance Station pour mes caméras
- Download Station pour mes téléchargements

## Mise en route d'un NAS Synology (Partie 1)

Écrit par Domotics

Lundi, 23 Mai 2016 06:00 - Mis à jour Dimanche, 22 Mai 2016 22:32

---

- Photos Library pour stocker mes photos

Aujourd'hui, j'ai décidé de passer sur un Syno avec 4 disques pour couvrir les besoins de mon entreprise (principalement stockage, backup, caméras et serveur de tests). J'ai décidé de partir sur un modèle DS415+ et [2 disques Red de 2To](#) . Il faut commencer avec au moins 2 disques pour être sur d'avoir une redondance des données dès le début. Cela vous permet de sécuriser vos données en cas de la panne d'un des deux disques.

Le DS415+ est un NAS pour les utilisations moyennes (PME, ...). Pour un usage familial (utilisations plus petites), vous pouvez rester sur un DS216+ ou un DS7xxx+. La photo ci-dessous vous montre l'arrière du 415. Il faut noter les deux ventilos, une entrée pour une alimentation unique (alimentation extérieure), des ports USB et deux entrées Ethernet pour assurer de bonnes performances réseaux.

On peut attacher le NAS avec un câble de sécurité depuis l'arrière.

## Mise en route d'un NAS Synology (Partie 1)

Écrit par Domotics

Lundi, 23 Mai 2016 06:00 - Mis à jour Dimanche, 22 Mai 2016 22:32

---



Si vous avez des questions ou des commentaires, n'hésitez pas à laisser un commentaire en bas de la page. Vous pouvez également contacter l'auteur de cet article sur Twitter ou Facebook.

## Mise en route d'un NAS Synology (Partie 1)

Écrit par Domotics

Lundi, 23 Mai 2016 06:00 - Mis à jour Dimanche, 22 Mai 2016 22:32

---



Je monte mes deux disques et le NAS est prêt.

## Mise en route d'un NAS Synology (Partie 1)

Écrit par Domotics

Lundi, 23 Mai 2016 06:00 - Mis à jour Dimanche, 22 Mai 2016 22:32

---



Même le cache de devant se fixe sans outil.

## Mise en route d'un NAS Synology (Partie 1)

Écrit par Domotics

Lundi, 23 Mai 2016 06:00 - Mis à jour Dimanche, 22 Mai 2016 22:32

---

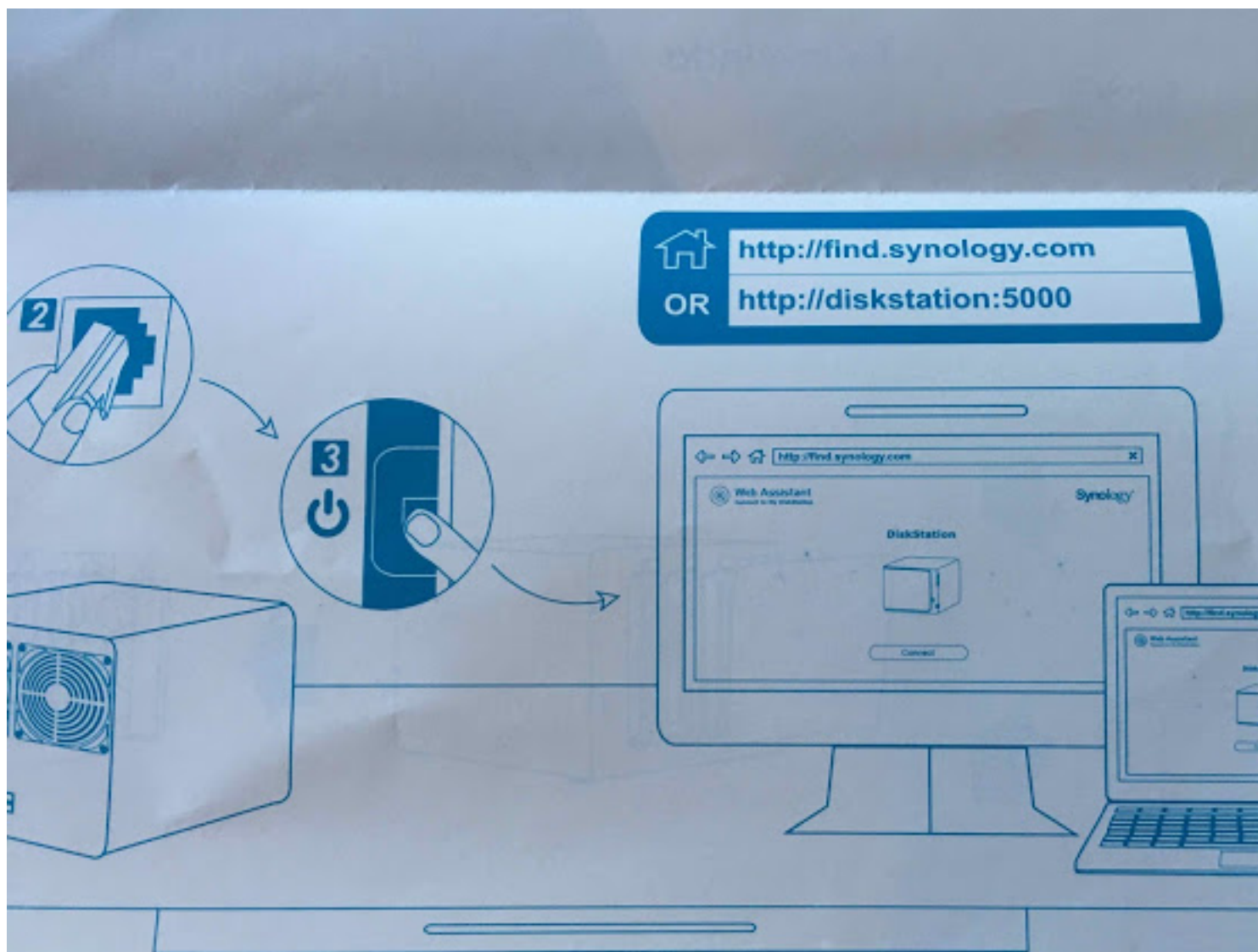


L'accès sur le port \$5000 est vége re s'il s'agit d'un NAS sur le réseau local et de

## Mise en route d'un NAS Synology (Partie 1)

Écrit par Domotics

Lundi, 23 Mai 2016 06:00 - Mis à jour Dimanche, 22 Mai 2016 22:32



Après avoir vérifié que le câble d'alimentation est correctement branché sur le

192.168.1.189	00:11:32:3a:90:1f	DiskStation	Synology Incorporated	DiskStatio
---------------	-------------------	-------------	-----------------------	------------

Case de la configuration réseau. Cliquez sur le bouton 5000 <http://192.168.1.189:5000> ou

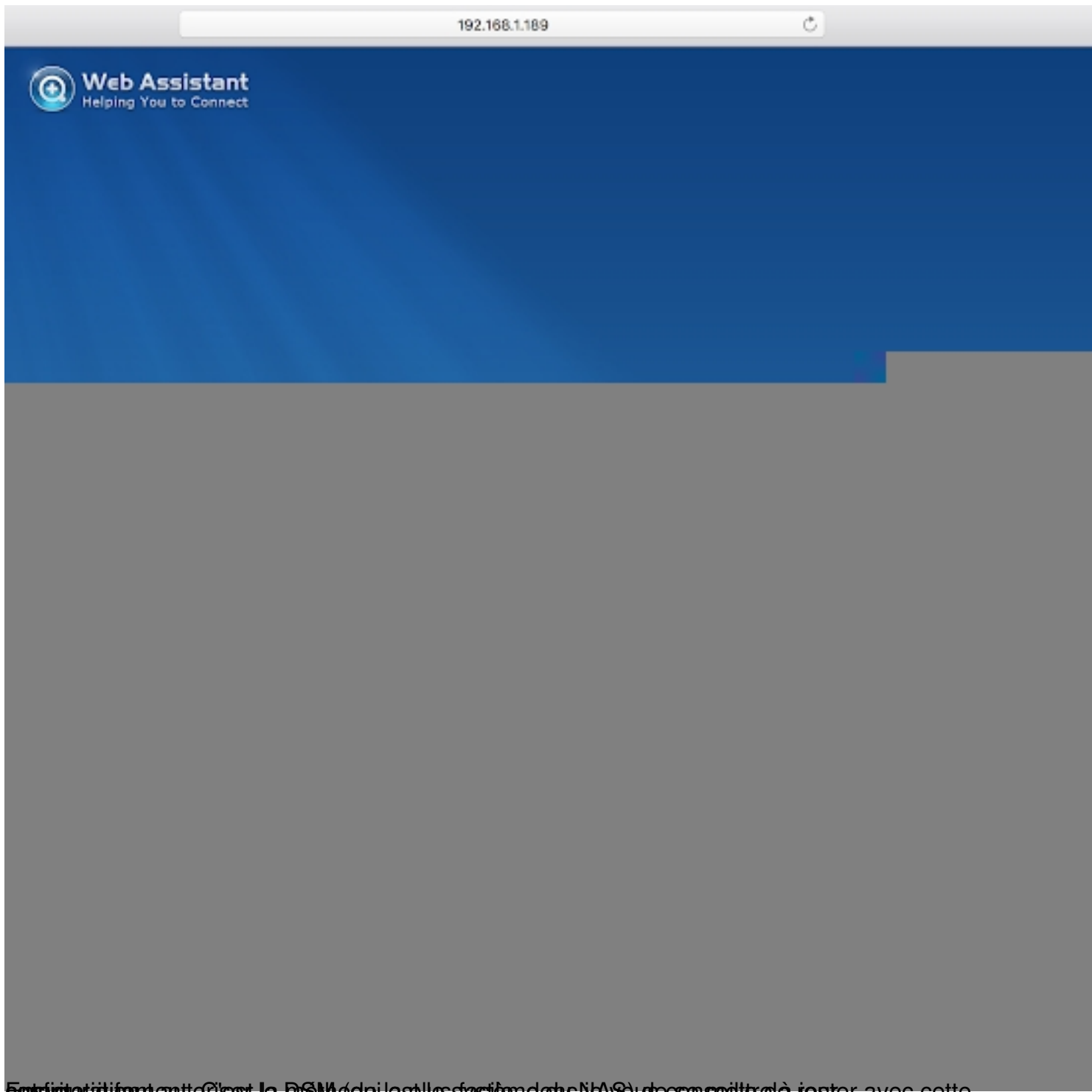


## Mise en route d'un NAS Synology (Partie 1)

Écrit par Domotics

Lundi, 23 Mai 2016 06:00 - Mis à jour Dimanche, 22 Mai 2016 22:32

---



Ensigna-tion en tant que C'est la DDM (de la plus facile, donc NAS) de ce site et à jeter avec cette

# Mise en route d'un NAS Synology (Partie 1)

Écrit par Domotics

Lundi, 23 Mai 2016 06:00 - Mis à jour Dimanche, 22 Mai 2016 22:32

---

à l'heure où le NAS Synology est installé et configuré, les données sont sauvegardées dans le NAS Synology.

## Mise en route d'un NAS Synology (Partie 1)

Écrit par Domotics

Lundi, 23 Mai 2016 06:00 - Mis à jour Dimanche, 22 Mai 2016 22:32

---

Le NAS se met à jour, cela prend quelques minutes.

## Mise en route d'un NAS Synology (Partie 1)

Écrit par Domotics

Lundi, 23 Mai 2016 06:00 - Mis à jour Dimanche, 22 Mai 2016 22:32

---

Et voilà, vous pouvez vous connecter !

# Mise en route d'un NAS Synology (Partie 1)

Écrit par Domotics

Lundi, 23 Mai 2016 06:00 - Mis à jour Dimanche, 22 Mai 2016 22:32

---

de la journée, et cela est possible grâce à la mise en place d'un NAS Synology. Ce NAS est un serveur de fichiers qui permet de stocker et de partager des données de manière sécurisée et centralisée. Il est également possible de configurer le NAS pour qu'il fonctionne en tant que serveur de sauvegarde, ce qui est très utile pour protéger vos données en cas de panne ou de vol.

# Mise en route d'un NAS Synology (Partie 1)

Écrit par Domotics

Lundi, 23 Mai 2016 06:00 - Mis à jour Dimanche, 22 Mai 2016 22:32

---

© 2016 Domotics. Tous droits réservés. Ce document est une œuvre de Domotics. Toute réimpression ou utilisation non autorisée sans la permission écrite de Domotics est formellement interdite. Toute réimpression ou utilisation non autorisée sans la permission écrite de Domotics est formellement interdite.

## Mise en route d'un NAS Synology (Partie 1)

Écrit par Domotics

Lundi, 23 Mai 2016 06:00 - Mis à jour Dimanche, 22 Mai 2016 22:32

---

Si vous avez des questions, n'hésitez pas à laisser un commentaire. Vous n'êtes pas

## Mise en route d'un NAS Synology (Partie 1)

Écrit par Domotics

Lundi, 23 Mai 2016 06:00 - Mis à jour Dimanche, 22 Mai 2016 22:32

---

Mon nouveau Syno est prêt.



## Mise en route d'un NAS Synology (Partie 1)

Écrit par Domotics

Lundi, 23 Mai 2016 06:00 - Mis à jour Dimanche, 22 Mai 2016 22:32

---

Compte à part de l'interface de gestion pour vérifier qu'il est opérationnel. Pour le moment, seul le

## Mise en route d'un NAS Synology (Partie 1)

Écrit par Domotics

Lundi, 23 Mai 2016 06:00 - Mis à jour Dimanche, 22 Mai 2016 22:32

---

Nous ne pouvons pas garantir la qualité de ces articles Synology sur les NAS intéressent. Mais nous

# Mise en route d'un NAS Synology (Partie 1)

Écrit par Domotics

Lundi, 23 Mai 2016 06:00 - Mis à jour Dimanche, 22 Mai 2016 22:32

---

01/05/2016 06:00:00 - Mise en route d'un NAS Synology (Partie 1) - Domotics