

## Amélioration du Wifi

Écrit par Domotics

Dimanche, 20 Novembre 2011 01:00 - Mis à jour Mercredi, 15 Août 2012 20:08

---

Le site [IkeaHackers.net](http://IkeaHackers.net) est excellent. On y trouve toutes sortes d'astuces pour détourner les objets vendus par Ikea. En me baladant, j'y ai trouvé une passoire pour améliorer la bande passante d'une clé Wifi.



Celà m'a donné envie d'en fabriquer une ...

//

## Amélioration du Wifi

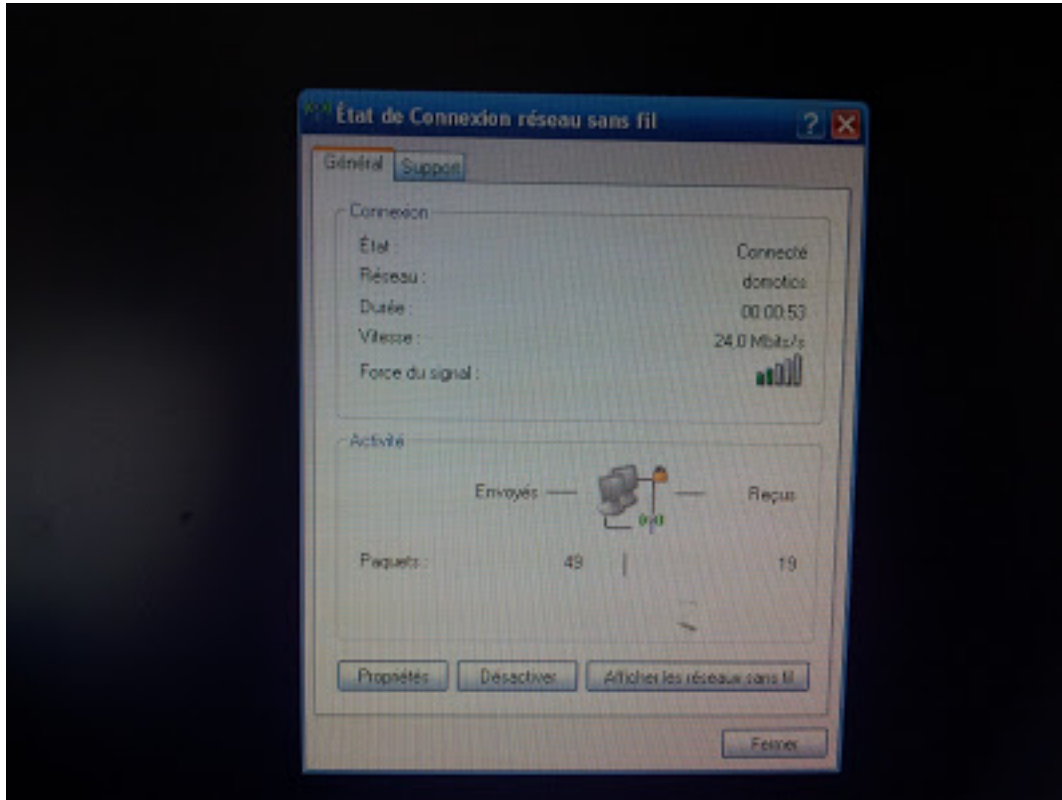
Écrit par Domotics

Dimanche, 20 Novembre 2011 01:00 - Mis à jour Mercredi, 15 Août 2012 20:08

---

Dans une de mes chambres, le réseau wifi est particulièrement bas, un peu limite pour regarder les vidéos. On peut améliorer le signal en augmentant la puissance de son routeur. Mais pourquoi augmenter le signal, si on peut améliorer la bande passante avec la même puissance.

Dans cette chambre, ma clé Wifi donne 24Mbps/s.



## Amélioration du Wifi

Écrit par Domotics

Dimanche, 20 Novembre 2011 01:00 - Mis à jour Mercredi, 15 Août 2012 20:08

---



Antenne Wifi  
Avec une assiette en carton, j'ai réalisé une base métallique dans laquelle j'ai placé mon

## Amélioration du Wifi

Écrit par Domotics

Dimanche, 20 Novembre 2011 01:00 - Mis à jour Mercredi, 15 Août 2012 20:08

---



## Amélioration du Wifi

Écrit par Domotics

Dimanche, 20 Novembre 2011 01:00 - Mis à jour Mercredi, 15 Août 2012 20:08

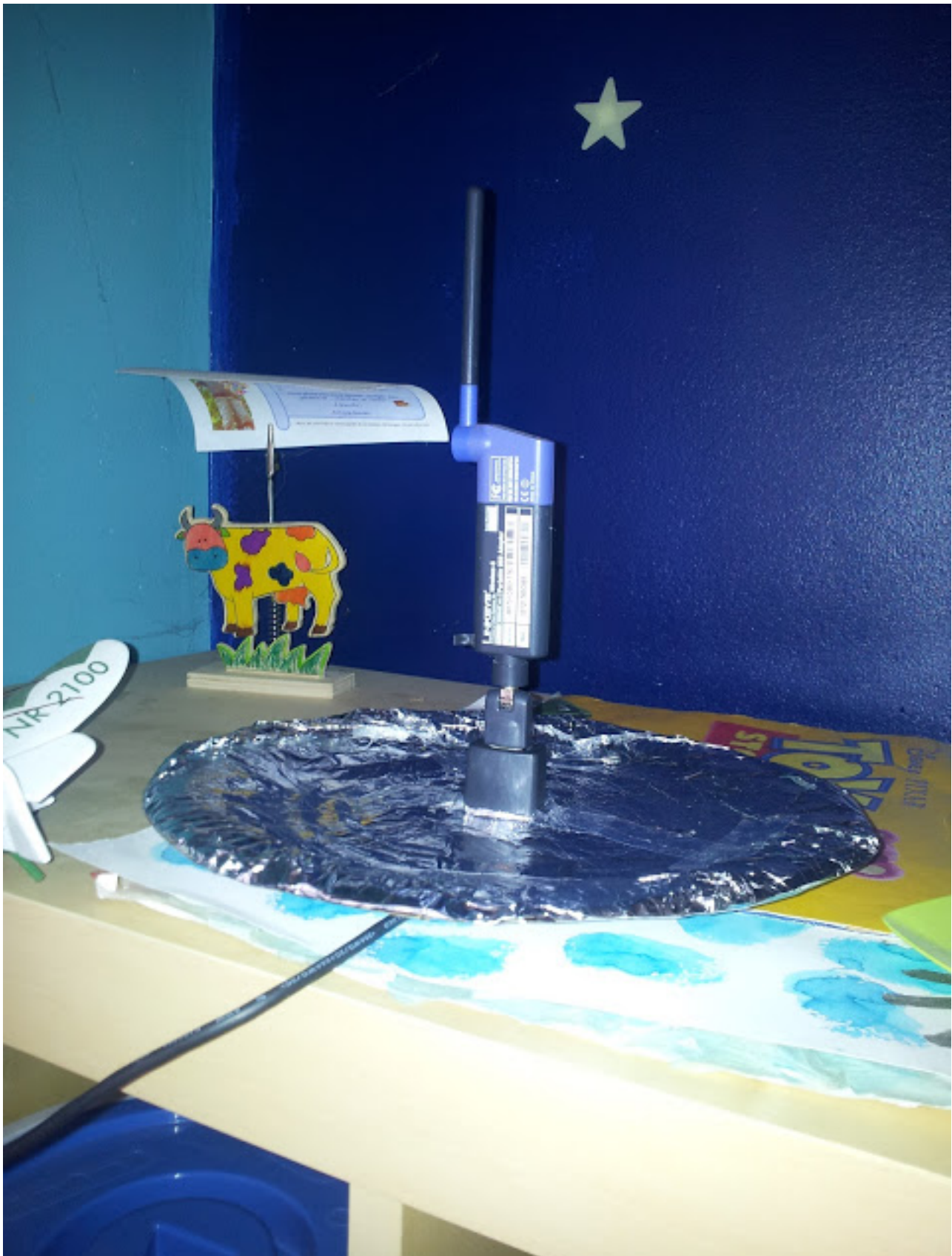
---



## Amélioration du Wifi

Écrit par Domotics

Dimanche, 20 Novembre 2011 01:00 - Mis à jour Mercredi, 15 Août 2012 20:08

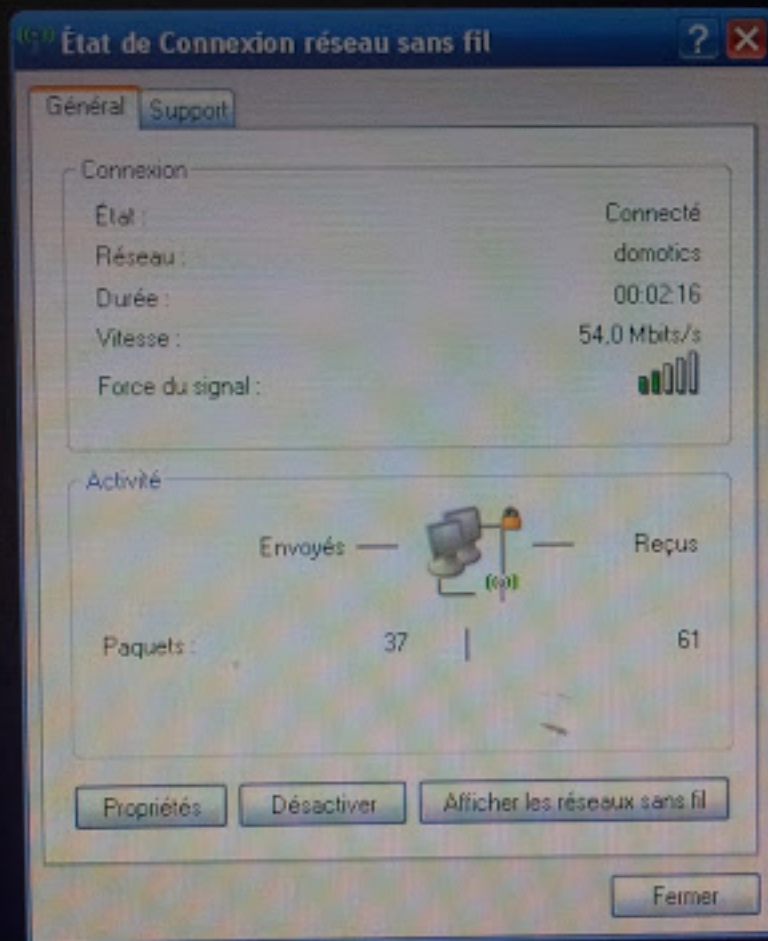


Qu'est-ce que ça sert de le faire ? Et de quoi ça sert ? Mais je n'ai pas de signal ?

## Amélioration du Wifi

Écrit par Domotics

Dimanche, 20 Novembre 2011 01:00 - Mis à jour Mercredi, 15 Août 2012 20:08



pour plus d'infos, rendez-vous sur le forum ou sur le site de Domotics (à l'adresse : [www.domotics.com](http://www.domotics.com))