

#Test de 2 lampes #Xiaomi : Smart LED Desk Lamp et YeeLight RGBW

Écrit par Domotics

Mardi, 27 Septembre 2016 06:00 - Mis à jour Lundi, 26 Septembre 2016 22:13

Notre partenaire Gearbest m'a permis de tester deux nouvelles lampes pour le bureau. Ce sont deux lampes de type LED. La première est une ampoule RGBW WIFI répondant au nom de [YeeLight RGBW](#)

. La seconde est

[la lampe de bureau](#)

WIFI de la même marque. Cette dernière n'est pas multi-couleurs, mais elle propose différentes variations du blanc. Regardons sans plus attendre

#Test de 2 lampes #Xiaomi : Smart LED Desk Lamp et YeeLight RGBW

Écrit par Domotics

Mardi, 27 Septembre 2016 06:00 - Mis à jour Lundi, 26 Septembre 2016 22:13



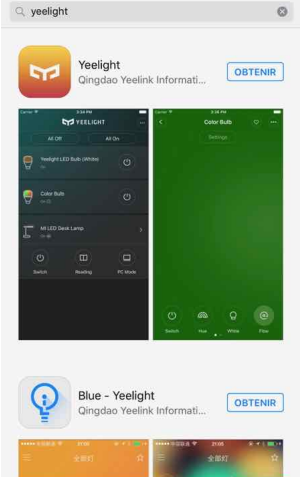
#Test de 2 lampes #Xiaomi : Smart LED Desk Lamp et YeeLight RGBW

Écrit par Domotics

Mardi, 27 Septembre 2016 06:00 - Mis à jour Lundi, 26 Septembre 2016 22:13



les sites Xiaomi et de passer à la page de l'application YeeLight. Ensuite le



Une application pour tous les éclairages Xiaomi...



Dès que on l'installe, elle s'allume. Ensuite, il faut chercher à l'appairer au smartphone ou à une

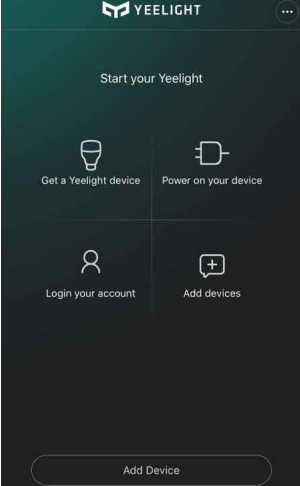
#Test de 2 lampes #Xiaomi : Smart LED Desk Lamp et YeeLight RGBW

Écrit par Domotics

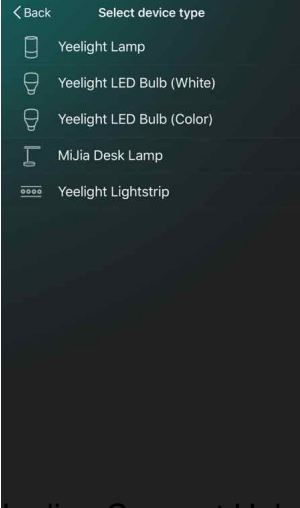
Mardi, 27 Septembre 2016 06:00 - Mis à jour Lundi, 26 Septembre 2016 22:13



Après avoir téléchargé l'application sur votre smartphone, vous pouvez maintenant commencer à utiliser l'application.



Si vous choisissez l'option 'Add Device', il faut prendre la troisième option : LED Bulb (Color).



Le lien Connect Help propose une page d'aide si vous n'arrivez pas à appairer.

#Test de 2 lampes #Xiaomi : Smart LED Desk Lamp et YeeLight RGBW

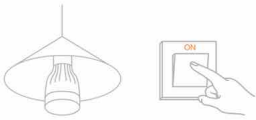
Écrit par Domotics

Mardi, 27 Septembre 2016 06:00 - Mis à jour Lundi, 26 Septembre 2016 22:13



Yeelight LED Bulb (Color)

Switch the bulb on and off five times in a row (2 seconds on and 2 seconds off), then the bulb will start flashing. After 5 seconds, it will restart and show white color, which means the bulb has been reset to default.



When adding new device, please keep the device, your smart phone and router near to each other. Make sure your password is correct and your router is accessible to internet.



Cliquez sur Power on puis Next pour continuer la configuration.

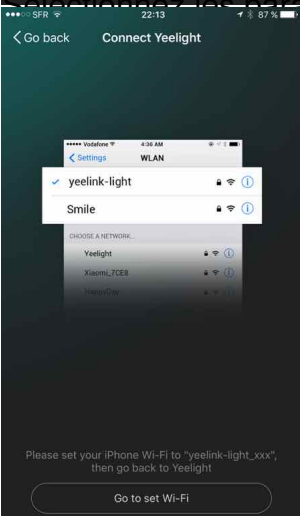
#Test de 2 lampes #Xiaomi : Smart LED Desk Lamp et YeeLight RGBW

Écrit par Domotics

Mardi, 27 Septembre 2016 06:00 - Mis à jour Lundi, 26 Septembre 2016 22:13



Sélectionnez les paramètres de votre réseau Wifi et faites NEXT.



Sur le site de Yeelight, vous pouvez utiliser votre compte Yeelight ou créer un compte.



Une fois que vous avez configuré les paramètres de votre réseau, vous pouvez contrôler votre lampe.

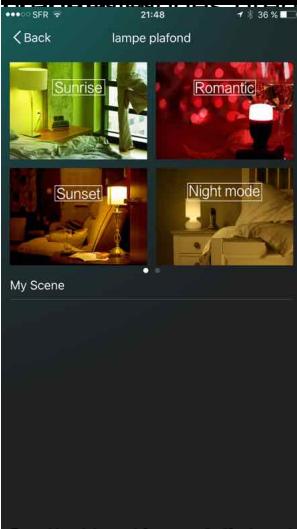
#Test de 2 lampes #Xiaomi : Smart LED Desk Lamp et YeeLight RGBW

Écrit par Domotics

Mardi, 27 Septembre 2016 06:00 - Mis à jour Lundi, 26 Septembre 2016 22:13



programmés appelés scènes permettent de choisir des ambiances



de la luminosité. On peut régler de bas en haut la hauteur de la lumière, d'un côté à l'autre on peut faire varier la



Je terminé par une petite mise au vert.

#Test de 2 lampes #Xiaomi : Smart LED Desk Lamp et YeeLight RGBW

Écrit par Domotics

Mardi, 27 Septembre 2016 06:00 - Mis à jour Lundi, 26 Septembre 2016 22:13



Supplémentaire de génération de la vidéo de cette série de Mais pas sur Zwave Zipato.

#Test de 2 lampes #Xiaomi : Smart LED Desk Lamp et YeeLight RGBW

Écrit par Domotics

Mardi, 27 Septembre 2016 06:00 - Mis à jour Lundi, 26 Septembre 2016 22:13



On peut faire pivoter la barre du haut pour mieux placer la source de lumière.

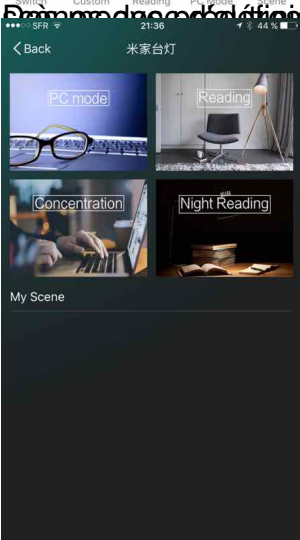
#Test de 2 lampes #Xiaomi : Smart LED Desk Lamp et YeeLight RGBW

Écrit par Domotics

Mardi, 27 Septembre 2016 06:00 - Mis à jour Lundi, 26 Septembre 2016 22:13



Un réflexement de l'application de l' Xiaomi pour utiliser le site de la lampe Wifi. L'installation se passe



Quand on est en mode de lecture, l'utilisation d'un PC ... Il y a aussi des

des réglages de couleur, mais que ça ne change pas de couleur. Mais ça peut être utile de paraître

#Test de 2 lampes #Xiaomi : Smart LED Desk Lamp et YeeLight RGBW

Écrit par Domotics

Mardi, 27 Septembre 2016 06:00 - Mis à jour Lundi, 26 Septembre 2016 22:13



Le fameux bouton de commande locale.

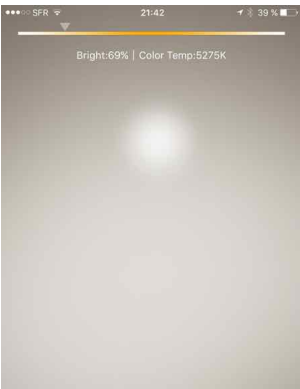


Sur le smartphone, on change la couleur du blanc en allant de gauche à droite avec le doigt sur

#Test de 2 lampes #Xiaomi : Smart LED Desk Lamp et YeeLight RGBW

Écrit par Domotics

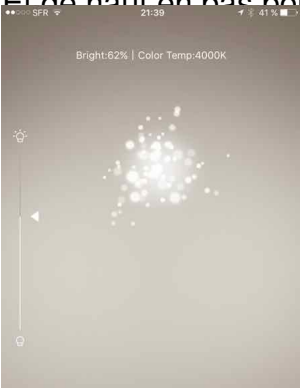
Mardi, 27 Septembre 2016 06:00 - Mis à jour Lundi, 26 Septembre 2016 22:13



Pomodoro Mode
Work 45 min, rest 10 min



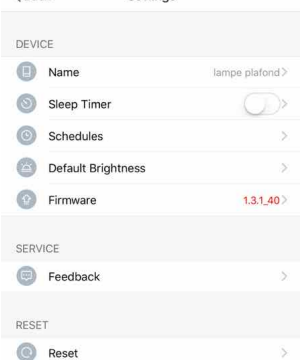
Et de haut en bas pour faire varier l'intensité, ... vous avez compris.



Pomodoro Mode
Work 45 min, rest 10 min



Et de haut en bas pour faire varier l'intensité, ... vous avez compris. [Lien vers le test de la lampe](#) Mais par ailleurs, à des problèmes de on



Et de haut en bas pour faire varier l'intensité, ... vous avez compris. [Lien vers le test de la lampe](#) Mais par ailleurs, à des problèmes de on