

Un client RDP pour Android

Écrit par Domotics

Lundi, 06 Août 2012 01:00 - Mis à jour Dimanche, 12 Août 2012 23:43

Microsoft Windows propose l'accès à distance si vous configurez votre machine pour accepter ce type de connexions. Pour utiliser ces accès, vous devez installer un client appelé "remote desktop". Il vous permettra d'ouvrir votre bureau Windows comme si vous étiez sur votre machine. Il existe plusieurs applications de type "remote desktop", dont une qui fonctionne sous Android (Smartphone ou Tablette) et qui fait l'objet de cet article.

Faire du remote desktop depuis une tablette, ce n'est pas l'idéal pour travailler toute la journée, mais ça peut dépanner pour accéder à son PC (ou ses PC) depuis son téléphone lorsque vous avez oublié quelque chose (Par exemple : lancer un téléchargement, éteindre le PC, etc).

Voyons ici un exemple de client gratuit pour Android ... et surtout comment faut-il faire pour configurer votre réseau pour accéder via Internet.

Un client RDP pour Android

Écrit par Domotics

Lundi, 06 Août 2012 01:00 - Mis à jour Dimanche, 12 Août 2012 23:43

Un client RDP pour Android est disponible sur le [Google Play](#) et sur le [Google Play](#) sous le nom de [RDP Client](#).
Saisissez le nom de l'ordinateur à distance dans le champ "Nom de l'ordinateur" et le nom d'utilisateur dans le champ "Nom d'utilisateur".

Un client RDP pour Android

Écrit par Domotics

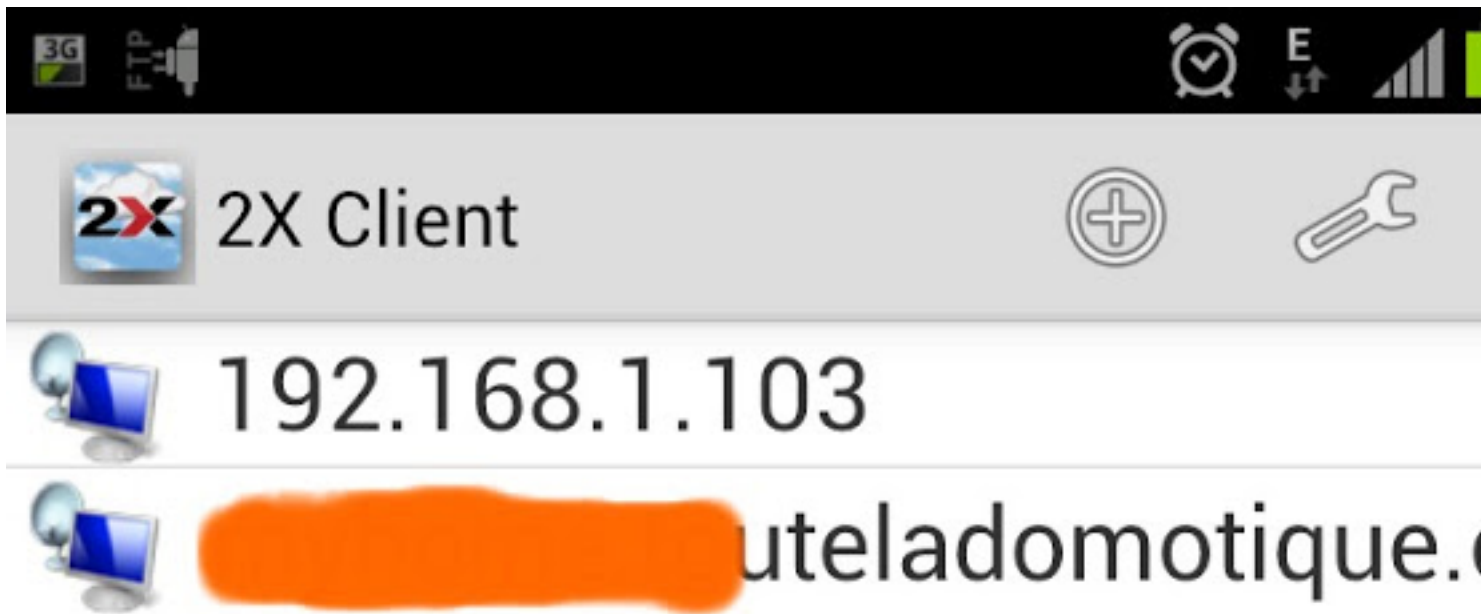
Lundi, 06 Août 2012 01:00 - Mis à jour Dimanche, 12 Août 2012 23:43

Voilà, c'est tout. Le client RDP pour Android est maintenant disponible sur le Google Play Store. Vous pouvez le télécharger gratuitement sur votre téléphone Android. Le client RDP pour Android est un projet open source et vous pouvez contribuer à son développement sur GitHub.

Un client RDP pour Android

Écrit par Domotics

Lundi, 06 Août 2012 01:00 - Mis à jour Dimanche, 12 Août 2012 23:43



Lancez votre profil en cliquant dessus. La connexion au bureau à distance s'établie ...

Un client RDP pour Android

Écrit par Domotics

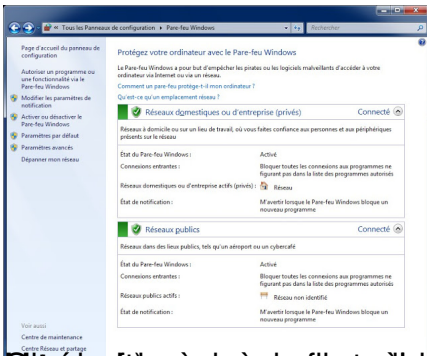
Lundi, 06 Août 2012 01:00 - Mis à jour Dimanche, 12 Août 2012 23:43

Mon blog est disponible sur le blog de Domotics et est très agréable à lire. Pour commencer, veuillez aller sur le site de Domotics et aller sur le lien RDP pour Android.

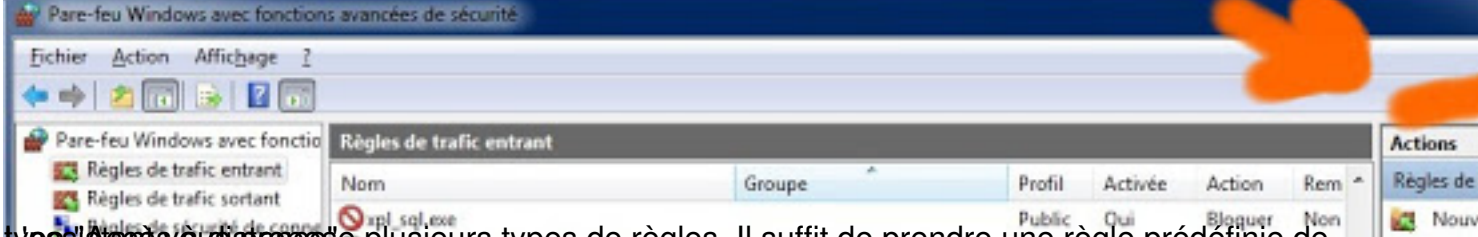
Un client RDP pour Android

Écrit par Domotics

Lundi, 06 Août 2012 01:00 - Mis à jour Dimanche, 12 Août 2012 23:43



Si vous ne savez pas comment configurer le Pare-feu Windows, cliquez sur le lien "Aide" dans le menu "Outils" de la barre d'outils.

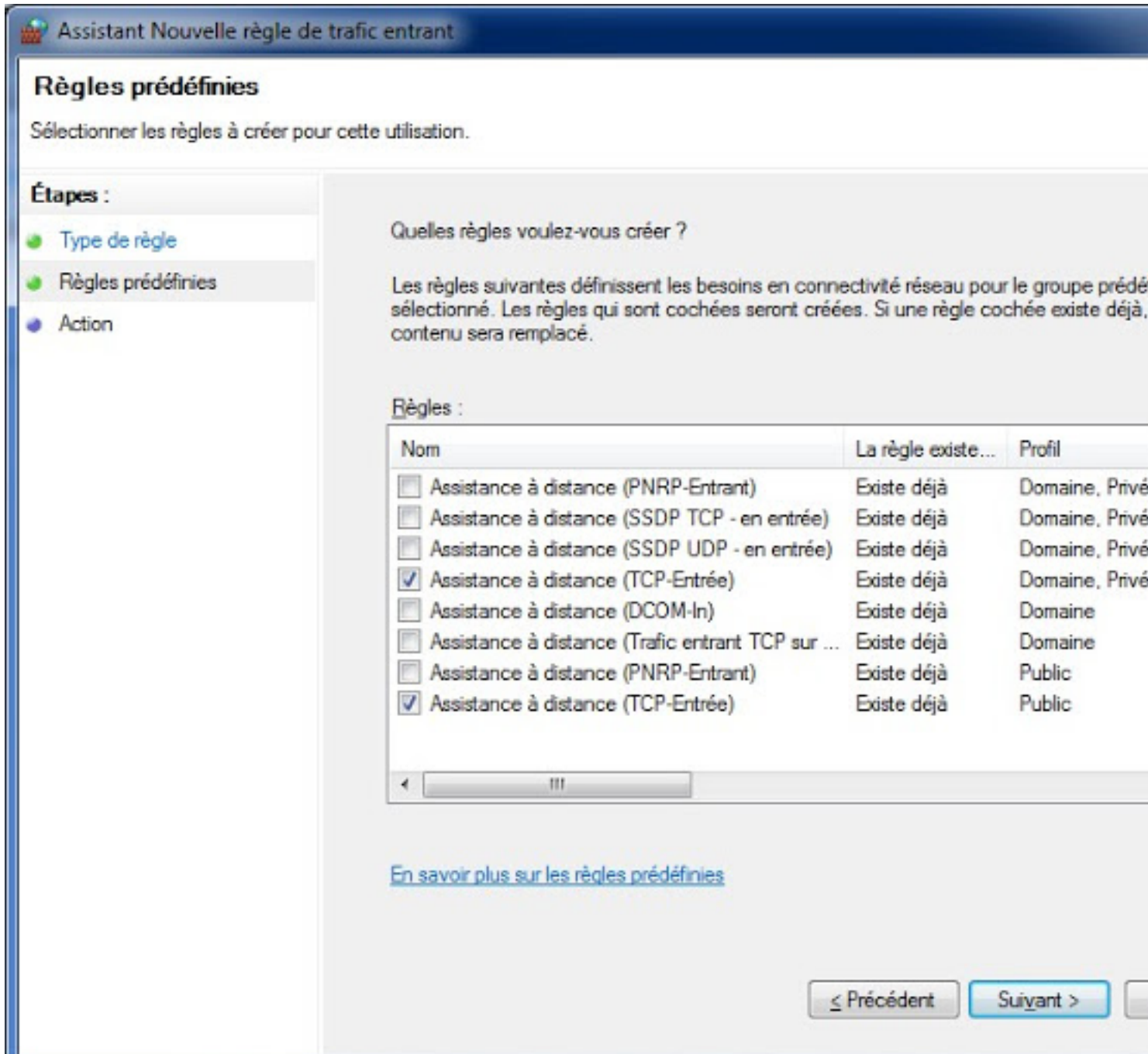


types de règles. Il suffit de prendre une règle prédéfinie de

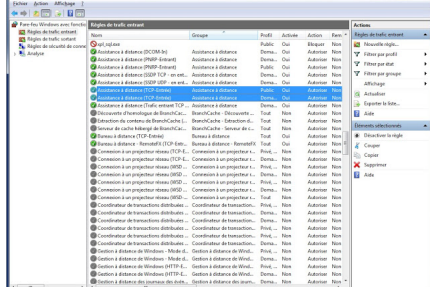
Un client RDP pour Android

Écrit par Domotics

Lundi, 06 Août 2012 01:00 - Mis à jour Dimanche, 12 Août 2012 23:43



Dans la liste des règles, vous trouvez vos nouvelles autorisations.

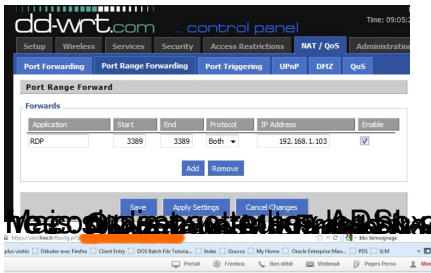


maintenant, vous pouvez accéder à votre serveur RDP sur votre téléphone Android à distance et à tout moment.

Un client RDP pour Android

Écrit par Domotics

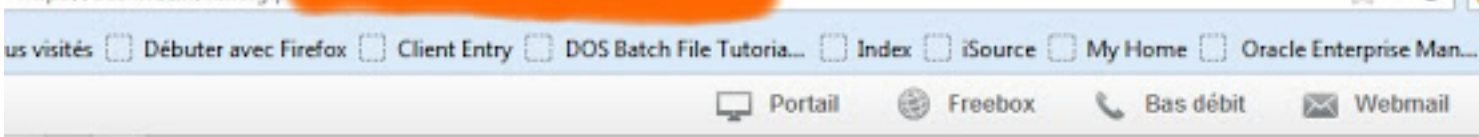
Lundi, 06 Août 2012 01:00 - Mis à jour Dimanche, 12 Août 2012 23:43



Mais ça ne marche pas. Le problème est que le serveur RDP est configuré sur l'interface WAN de la box. Il faut donc configurer la redirection sur l'interface WAN.



Adresse IP (exemple : 192.168.1.103)



Redirection de port. C'est utilisable en PC ou en Android. Mais ce qui sera plus pratique à votre

Un client RDP pour Android

Écrit par Domotics

Lundi, 06 Août 2012 01:00 - Mis à jour Dimanche, 12 Août 2012 23:43

En conclusion

Un client RDP pour Android

Écrit par Domotics

Lundi, 06 Août 2012 01:00 - Mis à jour Dimanche, 12 Août 2012 23:43

Si vous n'utilisez pas de freebox ou de routeur personnel, il vous faudra ouvrir la configuration de votre box ADSL pour créer cette règle NAT (ou de forward). Ce sont les mots clés que vous devez trouver sur la documentation.

Si votre PC n'a pas d'IP fixe locale, vous devez en fixer une via votre routeur ou votre box ADSL. Cela permettra qu'il garde la même adresse. Votre connexion en sera garantie.

2x Client est ergonomique et facile à prendre en main. On arrive à bien naviguer avec le doigt et le clavier virtuel. Si vous êtes accros à ce type de connexions, 2xClient est une application à avoir absolument.

{jumi [*6]}

// //