

#SigfoxMakerTour : Envoyer un message sur le réseau SIGFOX (Partie 2/2)

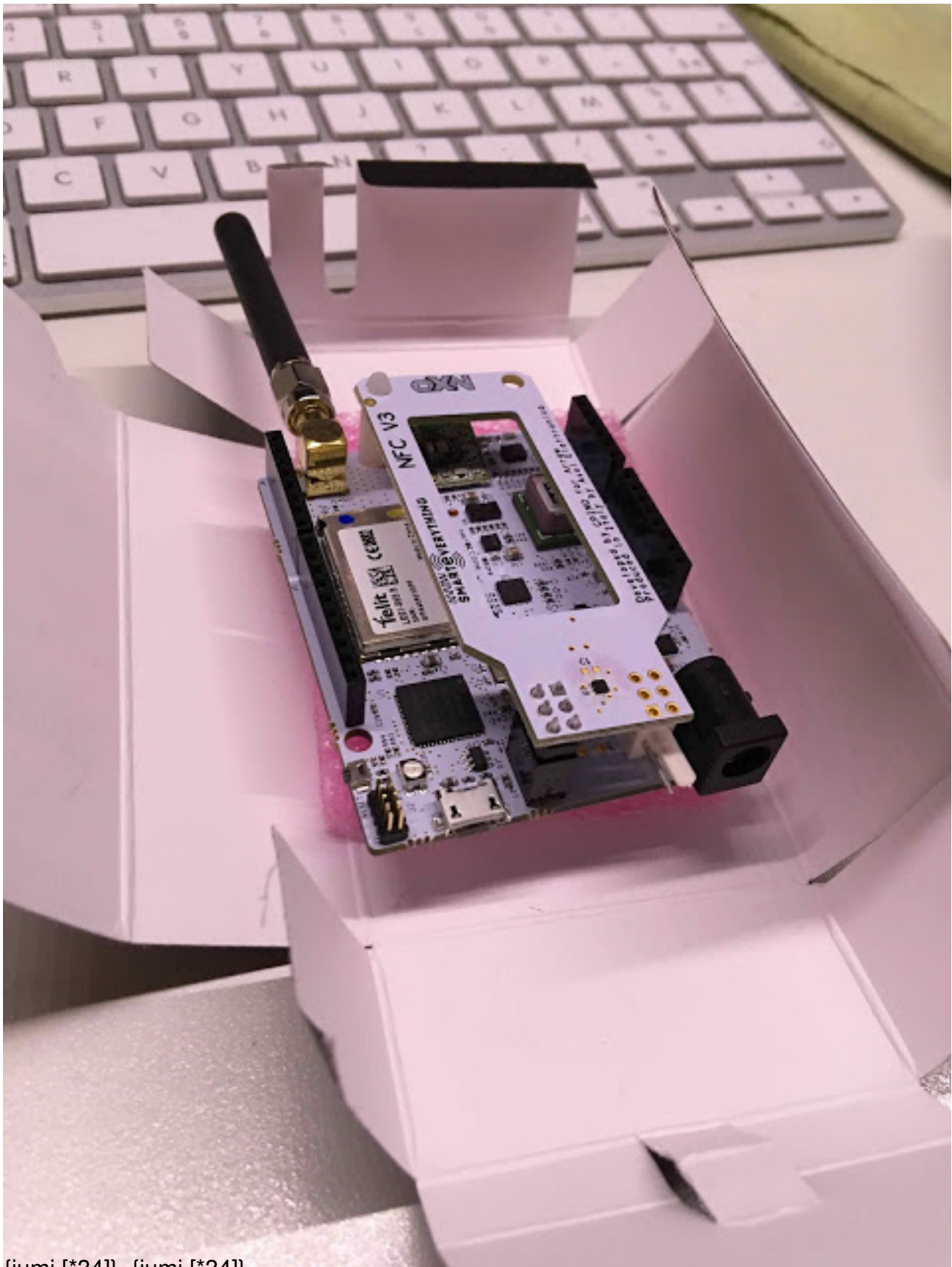
Écrit par Domotics

Jeudi, 17 Décembre 2015 06:00 - Mis à jour Mercredi, 16 Décembre 2015 22:59

Il y a quelques semaines, je suis allé au SIGFOX MAKER TOUR à Toulouse. [Je vous avais présenté la journée lors de mon précédent article](#). Aujourd'hui, nous allons configurer la carte SmartEverthing Board qu'ils m'ont donné lors de cette journée, et nous allons voir à quel point c'est simple pour émettre son premier message sur le réseau SIGFOX.

Écrit par Domotics

Jeudi, 17 Décembre 2015 06:00 - Mis à jour Mercredi, 16 Décembre 2015 22:59



{jumi [*34]} {jumi [*34]}

Découverte de la carte SmartEverything Board

#SigfoxMakerTour : Envoyer un message sur le réseau SIGFOX (Partie 2/2)

Écrit par Domotics

Jeudi, 17 Décembre 2015 06:00 - Mis à jour Mercredi, 16 Décembre 2015 22:59

Avant d'aller à cette session de découverte, je ne connaissais pas cette carte. Il s'agit d'une petite carte qui se programme en Arduino. En plus de proposer un modem SIGFOX, elle embarque une série de capteurs : GPS, NFC, Température, Humidité, Gyroscope, ... Pour chaque type de capteur, un exemple de programme arduino est proposé dans les modèles de code.

#SigfoxMakerTour : Envoyer un message sur le réseau SIGFOX (Partie 2/2)

Écrit par Domotics

Jeudi, 17 Décembre 2015 06:00 - Mis à jour Mercredi, 16 Décembre 2015 22:59

Préparation de l'IDE Arduino

#SigfoxMakerTour : Envoyer un message sur le réseau SIGFOX (Partie 2/2)

Écrit par Domotics

Jeudi, 17 Décembre 2015 06:00 - Mis à jour Mercredi, 16 Décembre 2015 22:59

Pour utiliser cette carte, il faut installer l'IDE Arduino que l'on télécharge sur Internet. Ensuite, il faut aller dans le menu Board Manager pour ajouter les pilotes de la carte SmartEveryThing.

Installez la partie en Jaune.

#SigfoxMakerTour : Envoyer un message sur le réseau SIGFOX (Partie 2/2)

Écrit par Domotics

Jeudi, 17 Décembre 2015 06:00 - Mis à jour Mercredi, 16 Décembre 2015 22:59

Suite à cette première installation vous trouverez la carte dans le menu des Boards.

#SigfoxMakerTour : Envoyer un message sur le réseau SIGFOX (Partie 2/2)

Écrit par Domotics

Jeudi, 17 Décembre 2015 06:00 - Mis à jour Mercredi, 16 Décembre 2015 22:59

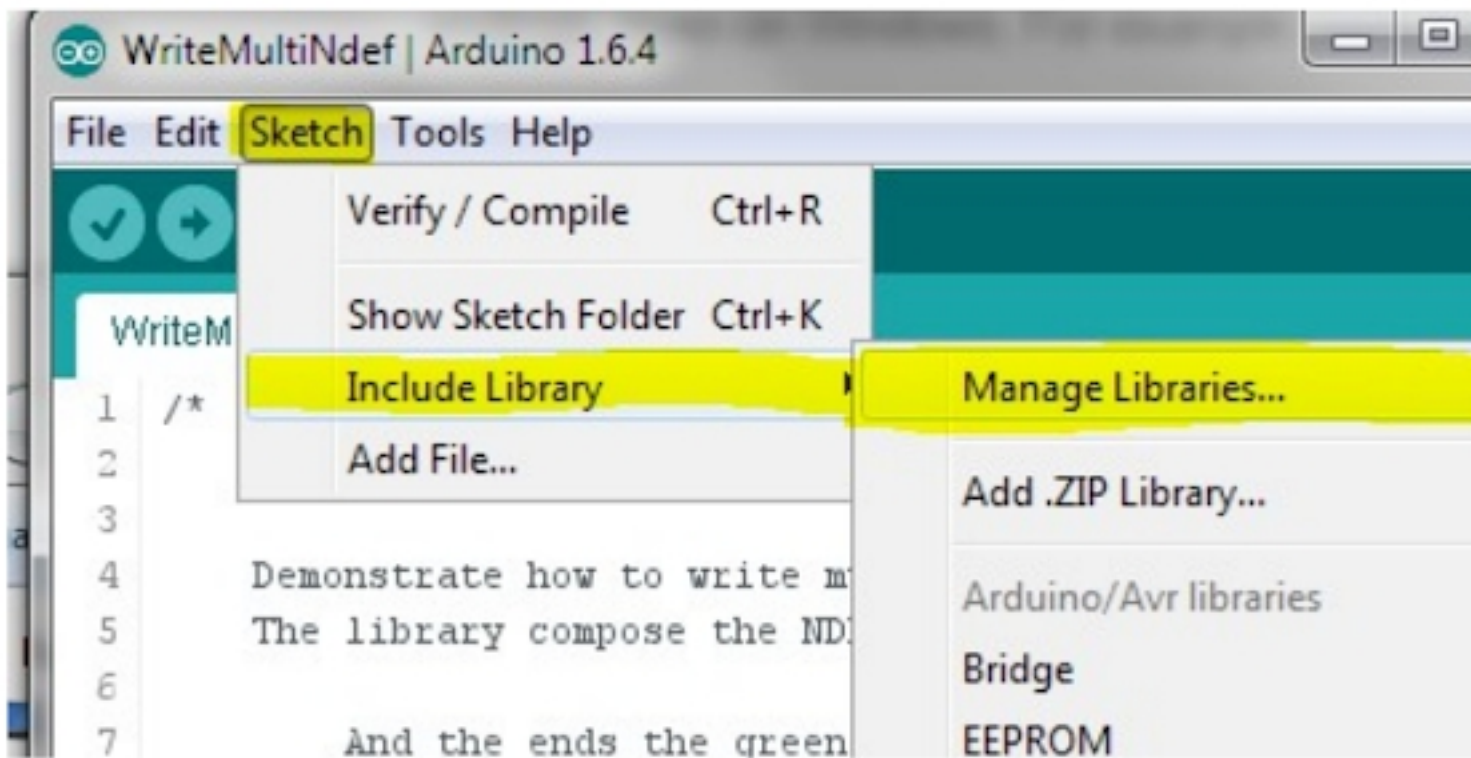
Elle est la carte SmartEverything sur votre port USB. Puis allez dans le menu Port pour voir si

#SigfoxMakerTour : Envoyer un message sur le réseau SIGFOX (Partie 2/2)

Écrit par Domotics

Jeudi, 17 Décembre 2015 06:00 - Mis à jour Mercredi, 16 Décembre 2015 22:59

Il faut ensuite charger les librairies pour pouvoir programmer cette carte Arduino

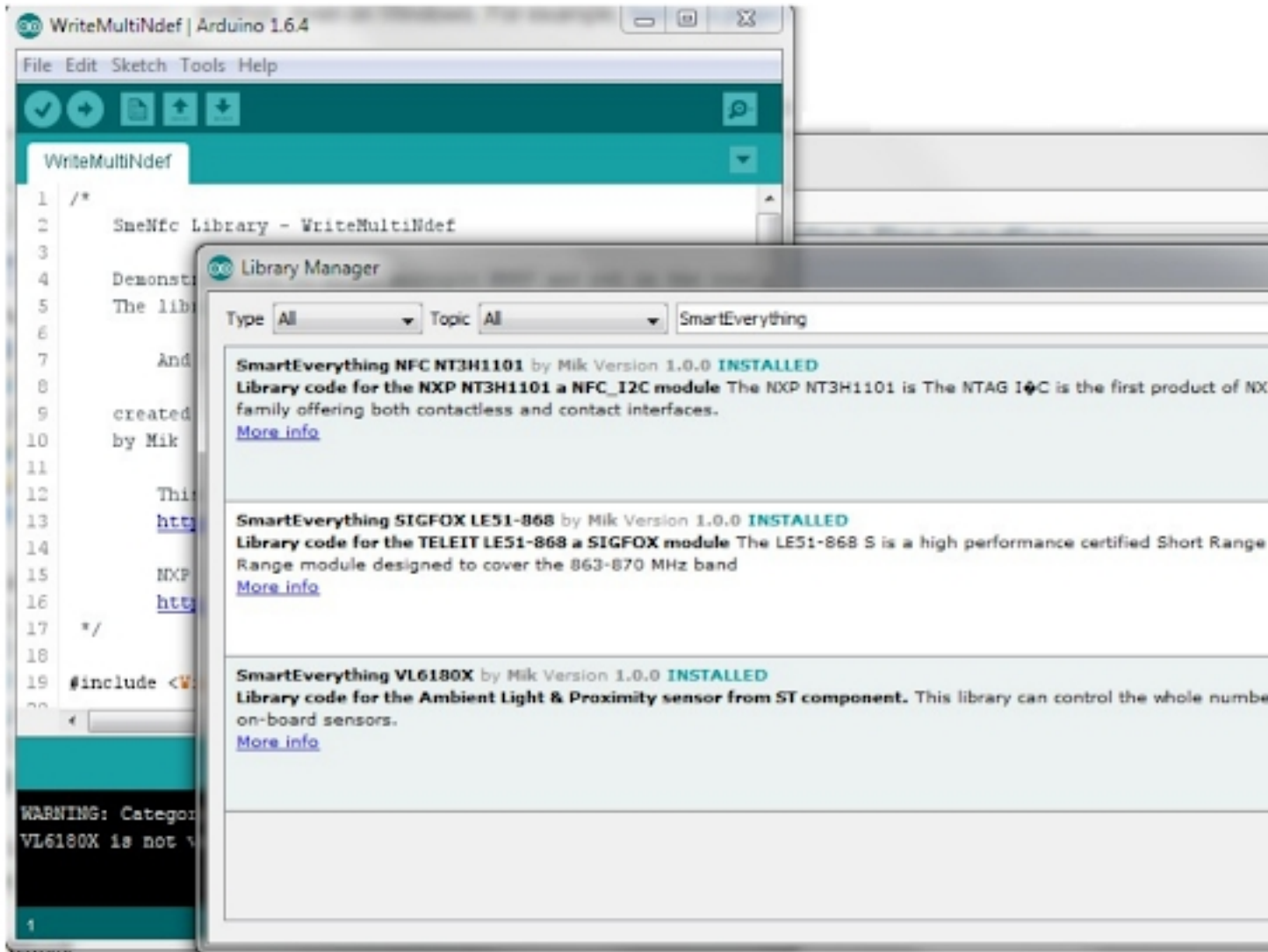


Installez toutes les librairies SmartEverything.

#SigfoxMakerTour : Envoyer un message sur le réseau SIGFOX (Partie 2/2)

Écrit par Domotics

Jeudi, 17 Décembre 2015 06:00 - Mis à jour Mercredi, 16 Décembre 2015 22:59



Ainsi que toutes les bibliothèques Partenaires:

Votre IDE est prêt pour programmer la carte SmartEverything Board
Programme pour émettre mon premier message

#SigfoxMakerTour : Envoyer un message sur le réseau SIGFOX (Partie 2/2)

Écrit par Domotics

Jeudi, 17 Décembre 2015 06:00 - Mis à jour Mercredi, 16 Décembre 2015 22:59

Pour réaliser un premier programme, il faut brancher la carte à votre PC en utilisant un câble USB. Dans mon cas, j'ai réalisé ce test à partir de mon iMac. Vérifiez que la carte est bien détectée via le menu Port.

Il faut prendre la SmartEverything USB.

#SigfoxMakerTour : Envoyer un message sur le réseau SIGFOX (Partie 2/2)

Écrit par Domotics

Jeudi, 17 Décembre 2015 06:00 - Mis à jour Mercredi, 16 Décembre 2015 22:59

Allez voir les messages de 2015. Dans Europeas, j'ai pris le code DataModeEU qui permet

#SigfoxMakerTour : Envoyer un message sur le réseau SIGFOX (Partie 2/2)

Écrit par Domotics

Jeudi, 17 Décembre 2015 06:00 - Mis à jour Mercredi, 16 Décembre 2015 22:59

Il suffit de cliquer sur la flèche SIGFOX. Dès que l'IDE a envoyé le programme vers la carte, elle envoie le message SIGFOX.

#SigfoxMakerTour : Envoyer un message sur le réseau SIGFOX (Partie 2/2)

Écrit par Domotics

Jeudi, 17 Décembre 2015 06:00 - Mis à jour Mercredi, 16 Décembre 2015 22:59

Il est possible d'envoyer un message sur le réseau SIGFOX à l'aide de la console web de la plateforme. Pour ce faire, il suffit simplement de cliquer sur le bouton "Envoyer un message" dans le menu de gauche de la console. Une fois que le message a été envoyé, il est possible de voir le statut de celui-ci dans la section "Messages envoyés".

#SigfoxMakerTour : Envoyer un message sur le réseau SIGFOX (Partie 2/2)

Écrit par Domotics

Jeudi, 17 Décembre 2015 06:00 - Mis à jour Mercredi, 16 Décembre 2015 22:59

De la Sigfox à la 4G, les messages envoient le **PACKEND** dans SIGFOX. Ce message envoyé est

SIGFOX car il est transmis par le réseau 4G. Seul un téléphone car il y a moins d'antenne

#SigfoxMakerTour : Envoyer un message sur le réseau SIGFOX (Partie 2/2)

Écrit par Domotics

Jeudi, 17 Décembre 2015 06:00 - Mis à jour Mercredi, 16 Décembre 2015 22:59

057 de BA 6K5HD. Ces programmes ont été développés par les membres de l'équipe de Sigfox et sont disponibles sur mon

En conclusion

Nous avons vu l'émission d'un message sur le réseau SIGFOX, mais c'est aussi très simple de programmer une réception. Dans ce cas, pour des raisons d'économies d'énergie, Il faut demander à recevoir un message depuis le client. Ca permet de ne pas alimenter en permanence la carte cliente (ici notre SmartEverything Board). Le but étant de la faire dormir le plus longtemps possible (surtout si vous fonctionnez sur Batterie).

Cet article est un peu long, mais il permet de bien appréhender la complexité. Ca reste à un niveau facile pour les bricoleurs. Surtout si vous avez déjà fait un petit peu d'Arduino.

Il existe d'autres cartes SIGFOX. Je suis en train de tester la dernière carte de YADOM. Mais ce coup-ci, la carte utilise un Raspberry au lieu d'un contrôleur Arduino. Je préfère le coté Raspberry car avec quelques scripts systèmes, on programme plus vite que sur Arduino (pour ceux qui connaissent linux).

#SigfoxMakerTour : Envoyer un message sur le réseau SIGFOX (Partie 2/2)

Écrit par Domotics

Jeudi, 17 Décembre 2015 06:00 - Mis à jour Mercredi, 16 Décembre 2015 22:59

Ma prochaine mise en application du réseau SIGFOX sera pour surveiller ma connexion réseau 3G dans ma maison secondaire. Dès que le réseau ne répond plus, la carte SIGFOX me permettra d'être avertit et de pouvoir relancer mon routeur à distance ... Dès que j'ai fini, je vous présenterai mon projet #DIY.

Et vous, pensez-vous utiliser un jour le réseau SIGFOX ? pour quel type de besoins ?

{jumi [*33]}

{jumi [*6]}